



Innovation
that excites

NISSAN PATHFINDER



NISSAN INTELLIGENT MOBILITY

التنقل الذي يُرشد كل شيء نقوم به. نحن نستخدم تقنيات جديدة لنحول السيارات من مجرد مركبات للقيادة، إلى شركاء على الطريق. سوياً الرحلة تصبح أكثر ثقةً وانسجاماً وإثارة. وسواء كانت السيارة التي تشارك مهمة القيادة، أو الطريق السريع الذي يشحن سيارتك الإلكترونية طوال الطريق، جميعها ستكون في المستقبل القريب. إنه المستقبل الذي يتجسد بسيارة نيسان التي تقودها اليوم.

Intelligent Mobility guides everything we do. We're using new technologies to transform cars from mere driving machines into partners. Together the journey is more confident, connected, and exciting. Whether it's cars that share the task of driving with you, or highways that charge your Electric Vehicle as you go along. It's all in the very near future. And it's a future already taking shape in the Nissan you drive today.

مركز اتصال العملاء الإقليمي

عزيزي العميل،

من أجل تحقيق رضى العملاء، أسسنا مركزاً للإتصال وتلقي الشكاوى. الرجاء إتباع ما يلي:

الخطوة 1: إتصل بموزع نيسان المحلي الذي سيتعامل مع شكواك.

الخطوة 2: إذا لم يستطع الموزع المحلي الرد على الشكوى، يمكنك التواصل مع مركز نيسان الإقليمي لخدمة إتصال العملاء، هاتف +971 4600 54666، البريد الإلكتروني:

customer@nissan-me.ae

Regional Customer Communication Centre

Dear Customer,

To ensure customer satisfaction, we have set up a Customer Communication Centre to address your complaints. Please follow these steps:

Step 1: Contact your local Nissan distributor, who will handle your complaints.

Step 2: If your local Nissan distributor is unable to address your complaints, please contact the Nissan Regional Customer Communication Centre. Tel: +9714 600 54 6666, E-mail: customer@nissan-me.ae

إكتشف العالم. هناك عالم ضخم ومشرق بانتظارك لتكتشفه أنت ومن تحب، في نيسان باثفايندر التي تتميز برحابة السعة. ما هي الوجهة المقبلة؟ فلنصوّت عليها. مع نظام الدفع الرباعي الذكي لجميع الأوضاع في باثفايندر، ستستطيع التعامل بثقة مع الدروب المعبّدة والوعرة مع قدرة جر هائلة تصل إلى ٣,٣٠٠ رطل (١,٥٠٠ كجم). تمتع بالأمان في أبهى صوره بفضل مجموعة رائعة من أحدث أنظمة مساعدة السائق وأكثرها تطوراً على الإطلاق في أي مكان. دائماً ما تمنحك خصائص نيسان باثفايندر المذهلة وتصميمها الساحر مغامرة رائعة تعلق في الأذهان.

MAKE big plans. The destinations are endless. And unrivalled space means everyone gets in on the action. Where to next? Put it to a vote. Now take on the road, or what they call a road, with available Intelligent 4x4, while you tow up to 3,300 lbs. (1,500 Kg). Then feel secure with some of the most advanced driver-assistance systems anywhere. Capability at this level always makes for memorable **ADVENTURES**.





PLAN AN EXTENDED STAY

Pathfinder surrounds you with premium comforts, including a standard Tri-Zone Automatic Temperature Control System, available climate-controlled (heated and cooled) front seats, and the innovative Nissan Intelligent Key.[®] Then it makes you feel even more catered to with Push Button Ignition and a 203 mm (8.0") touch-screen display. Add in an available memory seating system, premium wood-tone trim elements, and a Dual Panel Panoramic Moonroof, and getting to the next destination may be the best part.

خَطِّط لرحلات طويلة

توفر لك نيسان باثفايندر أرقى وسائل الراحة المتميزة، والتي تتضمن نظام أوتوماتيكي للتحكم بدرجة الحرارة ثلاثي المناطق مع توافر مقاعد أمامية بخاصية التحكم في المناخ (تدفئة وتبريد) فضلاً عن مفتاح نيسان الذكي المبتكر. كما أنها تمنحك مزيداً من الراحة من خلال إمكانية التشغيل بكبسة زر وشاشة عرض تعمل باللمس مقاس ٢٠٣ مم (٨.٠ بوصة). أضف إلى ذلك نظام ذاكرة المقاعد الذي تتميز به باثفايندر، فضلاً عن التقليمات ذات اللون الخشبي وفتحة السقف البانورامية ذات الفتحتين المزدوجتين، مما يجعل الذهاب إلى وجهتك التالية من أمتع لحظات حياتك.



تجربة لعبة جديدة
TRYING A NEW TOY



تحسينات تشعرك وكأنك بالمنزل
HOME IMPROVEMENT



يوم الترفيه واللعب
GAME DAY



BECAUSE EVERYONE SHOULD COME ALONG

In Pathfinder, capability goes way beyond taking on rugged conditions; it's conquering the real world you face every day. That means more than just seating for seven. It means seating for seven with exceptional passenger room, including a 2nd row that slides over 133 mm (5.2") for stretch-out room and 3rd-row reclining seats. And with a highly flexible interior that can adapt to nearly any adventure, an available Tri-Zone Entertainment System, Bose® Premium Audio System, and Bluetooth® streaming audio, this is one time where one size fits all beautifully.

لأنها تحتضن الجميع

تتحلى باثفايندر بقدرة تتخطى ظروف البيئة الوعرة، إنها تغزو العالم الحقيقي الذي تواجهه يومياً. وذلك يعني أنها أكثر من مجرد سيارة تتسع لسبعة أشخاص: فهي تتسع بالفعل لسبعة أشخاص مع وجود مساحة استثنائية مخصصة للركاب، والتي تتضمن صفاً ثانياً من المقاعد ينزلق لأكثر من ١٣٣ مم (٥,٢ بوصة) لتوفير مساحة للتمدد. مع قابلية الإمالة للصف الثالث من المقاعد. أضف إلى ذلك أن تصميمها الداخلي يتمتع بأعلى درجات المرونة التي تمكنه من التأقلم مع معظم المغامرات التي قد ترغب في خوضها، كما أنه يضم نظاماً ترفيهياً ثلاثي المناطق ونظام صوت Bose® متميز وتقنية بلوتوث لبث الصوت، لتكون أمام أول سيارة تجمع كل هذه المزايا بهذا الشكل الرائع.

قد تطل أتعديلات على المواصفات والميزات تبعاً لمتطلبات السوق. الرجاء استشارة وكيلك المحلي.
Features and specifications are subject to change depending on market and grade. Please consult your local dealer.

نظام الجلوس المرن EZ FLEX® من نيسان إنه الابتكار الذي يرحّب بإنضمام الجميع

ماذا لو كان الوصول إلى أي مقعد أمراً سهلاً؟ يُتيح نظام الجلوس المرن EZ المبتكر انزلاق الصف الثاني من المقاعد والميل للأمام لسهولة الوصول إلى المقاعد الخلفية الفسيحة. وبمجرد وصولك للصف الثالث من المقاعد ستجد أنها مريحة إلى أبعد الحدود وذلك بفضل المقاعد القابلة للإمالة.

سيارة نيسان باثفايندر ملائمة للعائلات أيضاً؛ حيث تمكّنك تقنية LATCH AND GLIDE® التي تتميز بها من طي الجانب الأيمن من صف المقاعد الثاني وزلقه بسرعة حتى لو كان مقعد الطفل مثبتاً.

NISSAN EZ FLEX® SEATING SYSTEM INNOVATION THAT GIVES EVERYONE AN OPEN INVITATION

What if getting to any seat was easy? With the innovative EZ Flex Seating System, the 2nd row glides and tilts forward for easy access to the spacious rear seats. And once you're in the 3rd row, you'll find it exceptionally comfortable, thanks to reclining seats.

Pathfinder is family-friendly, too. With Pathfinder's LATCH AND GLIDE® technology, you can even tilt and slide the right side of the 2nd row with a child seat securely strapped in.



إمكانية طي المقاعد الخلفية بالكامل. هل لديك الكثير من الأمتعة؟ باثفايندر تسهّل عليك التعامل معها بفضل مقاعدها القابلة للطي في الصفين الأول والثاني، والتي تمنحك افتراضياً أرضية مسطحة للأمتعة تصل إلى 2.260 لتراً.

تخزين تحت الأرضية. توفر لك باثفايندر أيضاً مكان تخزين تحت الأرضية لتحتفظ مقتنياتك الثمينة بعيداً عن الأنظار. ومن السهل الوصول إلى هذا المكان حتى حينما تكون مقاعد الصف الثالث قائمة، مما يمنحك متسعاً إضافياً للحمولة عند وجود سبعة ركاب.

صندوق الأمتعة يفتح آلياً. هل تحمل أغراضاً بيدك؟ نحن هنا لمساعدتك؛ فعند وجود مفتاح نيسان الذكي في جيبك، كل ما عليك فعله هو أن تضع قدمك تحت المصدّ الخلفي وصندوق الأمتعة الذي يعمل بمستشعر حركة سينفتح آلياً ليُتيح لك الوصول بسهولة إلى مقصورة باثفايندر الداخلية.

Fold-flat Rear Seats. Cargo? Pathfinder makes it easy, with folding 2nd- and 3rd-row seats that create a virtually flat floor and up to 2,260 L of cargo space.

Under-floor Storage. There's also an under-floor storage area that keeps valuables out of sight. It's easily accessed even when the 3rd row is upright, for extra cargo space when you've got seven on board.

Motion Activated Liftgate. Hands full? We've got you covered. With the Nissan Intelligent Key® in your pocket, just kick your foot under the rear bumper and the Motion Activated Liftgate will automatically open to give you easy access to Pathfinder's versatile interior.



مقاعد الصف الثالث
قابلة للإمالة
RECLINING
3RD ROW

مقاعد الصف الثاني
قابلة للإنزلاق و الإمالة
SLIDING &
RECLINING 2ND ROW

نظام الشاشة المتطورة لمساعدة السائق من نيسان أحدث الإبتكارات بين يديك

توفر لك الشاشة المتطورة لمساعدة السائق كل ما يلزمك أثناء القيادة وتضعها أمام عينيك، بداية من حفظ علامات رحلتك إلى مراقبة توزيع عزم الدفع الرباعي وحتى مراقبة ضغط الهواء في الإطارات. كما تتيح لك مفاتيح التحكم المتاحة في عجلة القيادة التبديل بين الشاشات المختلفة.



وسائل مساعدة على القيادة
DRIVING AIDS



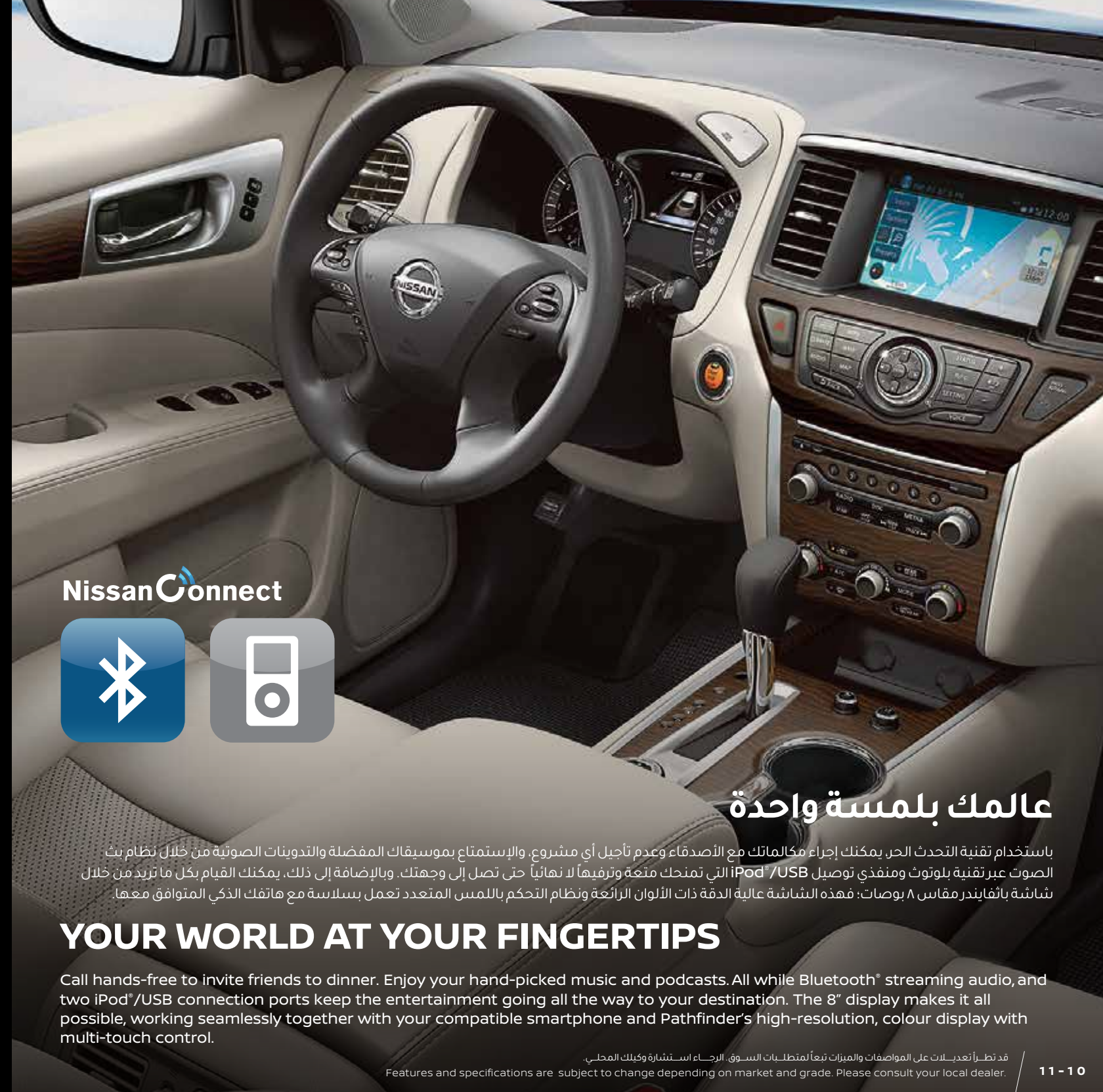
توزيع عزم الدفع الرباعي
4WD TORQUE DISTRIBUTION



نظام مراقبة ضغط الهواء في الإطارات
TYRE PRESSURE
MONITORING SYSTEM

NISSAN ADVANCED DRIVE-ASSIST® DISPLAY INNOVATION THAT'S RIGHT IN FRONT OF YOU

From keeping tabs on your trip to observing the 4WD system's torque distribution to monitoring your tyre pressure, the Advanced Drive-Assist Display puts it all right before your eyes. Steering wheel controls let you toggle through the different screens.



Nissan Connect



عالمك بلمسة واحدة

باستخدام تقنية التحدث الحر، يمكنك إجراء مكالماتك مع الأصدقاء وعدم تأجيل أي مشروع، والاستمتاع بموسيقاك المفضلة والتدوينات الصوتية من خلال نظام بث الصوت عبر تقنية بلوتوث ومنفذ توصيل iPod® /USB التي تمنحك متعة وترفيهاً لا نهائياً حتى تصل إلى وجهتك. وبالإضافة إلى ذلك، يمكنك القيام بكل ما تريد من خلال شاشة بأثفابندر مقاس 8 بوصات؛ فهذه الشاشة عالية الدقة ذات الألوان الرائعة ونظام التحكم باللمس المتعدد تعمل بسلاسة مع هاتفك الذكي المتوافق معها.

YOUR WORLD AT YOUR FINGERTIPS

Call hands-free to invite friends to dinner. Enjoy your hand-picked music and podcasts. All while Bluetooth® streaming audio, and two iPod® /USB connection ports keep the entertainment going all the way to your destination. The 8" display makes it all possible, working seamlessly together with your compatible smartphone and Pathfinder's high-resolution, colour display with multi-touch control.

3.5 لتر
LITRE
V6

271 حصان
HP

340 نيوتن متر
العزم
NM
TORQUE

11.4 كلم/لتر*
KM/L*

كل خصائصها تؤدي إلى تجربة قيادة أفضل

تجمع باثفايندر ما بين القوة والكفاءة من أجل تقديم تجربة قيادة إستثنائية في كل مرة، وذلك بداية من خلال مجموعة نقل قوة محسنة تتضمن محرك أكثر قوة V6 سداسي الأسطوانات سعة 3.5 لتر يوفر نقلاً وفيراً للقوة. أضف إلى ذلك الجبل الجديد من ناقل الحركة Xtronic CVT* (بتقنية التغيير المستمر) في وضع القيادة من نيسان الذي سيجعل قيادتك أفضل بكثير إذ يمكن لهذا الناقل إيقاف المحرك عند سرعة الدوران المثالية، مما يمنحك قوة جبارة حينما تطلبها، وهدوءاً مع كفاءة مذهلة عند سرعات الدوران المنخفضة.

IT ALL ADDS TO A BETTER DRIVE

In Pathfinder, power and efficiency combine to make every drive exceptional. It starts with an enhanced powertrain, including a more potent 3.5-litre V6 that provides plenty of passing power. Add in our Next-Generation X-Tronic CVT* (Continuously Variable Transmission)/D-Step and the drive only gets better. It can hold the engine at the ideal rpm for the job, giving you a wave of power when you need it and running low rpm for quiet, efficient cruising when you don't.

BRING A BOAT JUST BECAUSE YOU CAN

Go ahead, bring your favourite toys. 271 HP and 340 NM. of torque equal an impressive 3,300 lbs. (1,500 kg) maximum towing capacity, which means Pathfinder is more than up for the task. What does that mean for you? Your next adventure just got a lot more exciting.

* Combined fuel efficiency. مع الكفاءة في استهلاك الوقود.



3,300 رطل. قدرة الجر
القصى
LBS. MAXIMUM
TOWING

أصبح بإمكانك الآن إحضار هذا القارب

افعل ما يحلو لك وانقل معك ألعابك المفضلة، ففوة 3400 حصاناً والعزم البالغ 340 نيوتن متر يمنحانك قدرة جر قصوى قدرها 3,300 رطل (1,500 كجم)، وذلك يعني أن باثفايندر قادرة على القيام بكل المهمات الصعبة، ما نتيجة ذلك؟ استعدّ للمزيد من الإثارة والمتعة في مغامراتك القادمة.

IT'S ALWAYS TIME FOR AN ADVENTURE

With Pathfinder's available Intelligent 4x4 intuitive 4WD system, you've got a system that's capable on-road and off. And it's the only vehicle in its class with available selectable driving modes. Choose full-time 2WD for maximum efficiency. Auto Mode constantly monitors conditions and adjusts the balance of power between front and rear wheels for best traction. Challenging conditions? 4WD Lock Mode is your choice. The only thing you have to do, is to choose a new adventure. Pathfinder will get you there.

الوقت ملائم دائماً لخوض المغامرات

مع نظام الدفع الرباعي سهل الإستعمال الذكي لجميع الأوضاع في باثفايندر، ستستطيع التعامل بثقة مع الدروب المعبّدة والوعرة على حدّ سواء. فنيسان باثفايندر هي السيارة الوحيدة في فئتها التي تمنحك وضعيات قيادة متعددة. حيث يمكنك اختيار وضع الدفع الثنائي لأقصى كفاءة في إستهلاك الوقود، بينما يقوم النظام في الوضع الأوتوماتيكي بمراقبة ظروف الطرق باستمرار لتوزيع القوة بين العجلات الأمامية والخلفية كي تستمتع بأعلى قوة تثبيت. أمامك ظروف صعبة؟ اختر لها وضعية الدفع الرباعي المتغلق، وبالتالي، كل ما عليك فعله هو اختيار مغامرة جديدة وستأخذك باثفايندر على متنها.



توازن القوة. يُظهر لك نظام الشاشة المتطورة لمساعدة السائق كيفية توزيع القوة في باثفايندر بين محاور العجلات الأمامية والخلفية، مما يمنحك أعلى درجات التثبيت والتحكم على الدروب المختلفة.

Balance of Power. The Advanced Drive-Assist® Display illustrates the Pathfinder dividing the power between the front and rear axles, helping to give you the available traction and control you need.

المرتفعات والمنحدرات. عندما تقودك الدروب إلى السفر على طرق منحدرة سوف تساعدك آلية تثبيت المركبة على المرتفعات في منع رجوع مركبتك إلى الخلف عند بدء التشغيل والقيادة على أحد المنحدرات. أما نظام التحكم بنزول المنحدرات، فيساعدك على التحكم في سرعة نزول سيارتك على المنحدر من خلال تعديل سرعتك والضغط على المكابح بشكل تلقائي لمساعدتك على التحرك بسرعة محكمة.

Ups and Downs. When your travels take you on steeper paths, hill start assist helps prevent rollback when starting and driving away on an incline. Hill descent control helps make going down steep grades more manageable by automatically adjusting your speed and brake pressure to help keep you going at a controlled speed.



قد تطرأ تعديلات على المواصفات والميزات تبعاً لمتطلبات السوق، الرجاء استشارة وكيلك المحلي.

Features and specifications are subject to change depending on market and grade. Please consult your local dealer.

أليس من الرائع لو امتلكت سيارة هجينة ودفع رباعي بنفس الوقت؟

إليك نيسان باثفايندر الهجين.

قوة أكبر. كفاءة بترشيد استهلاك الوقود أكثر.

مع محرك البنزين فائق الشحن رباعي الأسطوانات سعة ٢,٥ لتر بقوة ٢٥٠ حصاناً، بالإضافة إلى محرك الكهرباء المتطور، نيسان باثفايندر الهجين ينطلق بك إلى آفاق جديدة. تم تصميمه ليكون الأفضل في فئته بكونه أكثر ترشيداً في استهلاك الوقود بنسبة ٢٤٪ مقارنةً بسيارات الدفع الرباعي متوسطة الحجم.

ناهيك عن ذلك، تتوفر أيضاً العديد من التجهيزات المميزة التي تجعل من أي باثفايندر الجيل الجديد من سيارات الدفع الرباعي مثل: المساحة الرحبة الرائدة في فئته، سهولة الوصول إلى مقاعد الصف الثالث، نظام الترفيه DVD ثلاثي المناطق، والكفاءة العالية لنظام الدفع الرباعي الذكي في كل الأوضاع.

WOULDN'T IT BE COOL IF YOU COULD HAVE YOUR HYBRID AND YOUR SUV, TOO?

Introducing the Nissan Pathfinder Hybrid.

More Power. More Fuel-Efficient.

With a responsive 250-horsepower, 2.5 L supercharged, 4-cylinder petrol engine combined with an electric motor, Pathfinder Hybrid goes the distance for you in every way. It's designed with further enhanced fuel efficiency, which is up to 24% better than the conventional Mid-Sized SUV.

There are also all the things that make every Pathfinder the Next-Gen SUV: the comfort of best-in-class roominess, the convenience of easy access to the 3rd row, a tri-zone DVD Entertainment System, and the rugged capability of the intuitive 4WD system.



المواصفات الميكانيكية - باثفايندر الهجين

Pathfinder Hybrid - Mechanical features

المحرك	Engine	
الفئة	SV	
الرمز	QR25S/C + DZ	
المحرك	٢,٥ لتر أربع أسطوانات مع شاحن هوائي 2.5-liter supercharged four-cylinder unit	
القوة القصوى (صافي)	250hp/5600rpm	(hp) / rpm
العزم الأقصى (صافي)	330Nm/3600rpm	Nm(kg-m) / rpm
عجلة القيادة / التعليق / المكابح	Steering/Suspension/Brakes	
نظام عجلة القيادة	مضخة هيدروليكية - عجلة قيادة إلكترونية مع مفاتيح تحكم مدمجة بعجلة القيادة Leather/Hydraulic pump/Electric Power/With steering switches	
نظام التعليق	الأمام / الخلف	مستقل
نظام المكابح	النظام	نظام المكابح المانعة للانغلاق (ABS)، نظام التوزيع الإلكتروني لقوة الفرملة (EBD)، ونظام تعزيز الفرملة (BA) Anti-lock Braking System (ABS), Electronic Brake force Distribution (EBD), Brake Assist (BA)
	الأمام / الخلف	أقراص مهواة
نظام مكيف الهواء	نظام تكييف الهواء بضغط ميكانيكي Mechanical AC Compressor	
الإطارات والعجلات	Tyres & wheels	
الإطارات والعجلات	الإطارات	ألمنيوم ٢٠ بوصة 20" Machined Alloy
	العجلات	P2 35/55 R20
السعة	Capacities	
سعة الجلوس	أشخاص	7
سعة خزان الوقود	لترات	74



- **HEV battery* technology**
with advanced durability of over 15 years/400,000 km.
- **Space-saving battery pack**
that means comfortable room for seven and no loss of interior or cargo space.
- **Intelligent Dual Clutch System**
that alternates between the electric motor and petrol engine, depending on driving conditions and power required.
- **Regenerative Braking System**
that captures energy generated at braking, and uses it to recharge the lithium-ion batteries.

- **بطارية* ليثيوم ايون HEV ذات التقنية المتطورة**
بكفاءة عالية تدوم لأكثر من ١٥ سنة/ ٤٠٠,٠٠٠ كلم.
- **بطارية مدمجة لتوفير المساحة**
هذا يعني مساحة وراحة إضافية للركاب السبعة ومساحة إضافية لتخزين الأمتعة.
- **نظام ذكي للتحكم بالتعشيق الثنائي**
يقوم بالتناوب في استخدام إما المحرك الكهربائي أو محرك البنزين وفقاً لظروف القيادة والقوة المطلوبة.
- **نظام المكابح المولد للطاقة**
يقوم بتوليد الطاقة أثناء عملية الفرملة، واستخدام هذه الطاقة لشحن بطارية ليثيوم ايون.

*HEV battery carries Nissan authorised vehicle manufacturing warranty of 3 years/100000 km.

*تخضع البطارية لضمان وكالة نيسان المعتمد ضمن مدة ٣ سنوات أو ١٠٠,٠٠٠ كلم.

تقنية التحكم الذكي في ثبات السرعة من نيسان أحصل على المساعدة عندما تلزمك

على عكس الأنظمة التقليدية التي لا تعمل سوى على تثبيت سرعة السيارة على مستوى معين، فإن تقنية التحكم الذكي في ثبات السرعة المتوفرة بـ باتفايندر تساعدك أيضاً على الحفاظ على مسافة ثابتة تحدها أنت بينك وبين السيارة التي أمامك، بحيث تتباطأ سرعة باتفايندر أو تزيد بحسب حركة المرور.

NISSAN INTELLIGENT CRUISE CONTROL

GET AN ASSIST WHEN YOU WANT IT

Unlike traditional systems that only maintain a set speed, Pathfinder's available Intelligent Cruise Control also helps maintain an adjustable set distance between you and the car in front. As traffic slows down or speeds up, Pathfinder can respond accordingly.



نظام يساعدك على المحافظة على المسافة بينك وبين
السيارة التي أمامك بغض النظر عن السرعة.
HELPS KEEP YOUR DISTANCE, REGARDLESS OF SPEED.

تقنية التحكم الذكي في ثبات السرعة ليس نظاماً لتجنب الاصطدام ولا نظاماً للإنذار ولكنه نظام يستخدم المكابح بشكل محدود وعدم استخدام المكابح قد ينتج عنه وقوع حادث. ¹ميزة تساعد على ركن السيارة / الراحة. وهي لا تتيح تجنب النقاط العمياء بالكامل. وقد لا تستطيع الكشف عن جميع الأجسام كما لا تصدر تحذيراً بالعوائق المتحركة. لذا راقب ما حولك دائماً والتفت للنظر إلى الخلف قبل تحريك السيارة. ²رؤية شاملة افتراضية بزواوية 3٦٠ درجة. ³ميزة متوفرة. ⁴نظام التوقف في حالة الطوارئ لا يحمي من وقوع الحوادث التي تحصل نتيجة الإهمال أو اتباع أسلوب خطير في القيادة. وقد لا تصدر منه تحذيرات أو لا يُفعل المكابح في بعض الظروف. كما تنطبق قيود السرعة وغيرها من القيود. ⁵نظام تحذير النقاط العمياء ليس بديلًا عن اتباع الطريقة الصحيحة في تغيير الحارات فلن يعمل النظام على الحماية من الاصطدام مع المركبات الأخرى أو وقوع الحوادث فضلاً عن أنه قد لا يكتشف جميع المركبات أو الأجسام من حولك. ⁶لا يعد بديلاً عن اتباع الخطوات الصحيحة للرجوع إلى الخلف. فقد لا يكتشف عن جميع السيارات المتحركة. كما تنطبق قيود السرعة وغيرها من القيود. انظر دليل المالك للحصول على المزيد من التفاصيل. ⁷لا يستطيع نظام الكشف عن الأجسام المتحركة تجنب جميع النقاط العمياء وقد لا يمكنه كشف جميع الأجسام. حيث يعمل نظام الكشف عن الأجسام المتحركة عند سرعة المركبات ما دون ٨ كيلومترات/ساعة. راقب ما حولك دائماً والتفت للنظر إلى الخلف قبل تحريك السيارة. ⁸Bose هي علامة تجارية مسجلة لشركة Bose.

¹Intelligent Cruise Control is not a collision avoidance system or warning device. Designed to us limited braking. Failure to apply brakes could result in an accident. ²Parking aid/convenience feature. Cannot completely eliminate blind spots. May not detect every object and does not warn of moving objects. Always check surroundings and turn to look behind you before moving vehicle. ³360° virtual view. ⁴Available feature. ⁵I-EB cannot prevent accidents due to carelessness or dangerous driving techniques. It may not provide warning or braking in certain conditions. Speed and other limitations apply. ⁶Blind Spot Warning is not a substitute for proper lane change procedures. The system will not prevent contact with other vehicles or accidents. It may not detect every vehicle or object around you. ⁷Not a substitute for proper backing procedures. May not detect all moving vehicles. Speed and other limitations apply. See Owner's Manual for details. ⁸MOD cannot completely eliminate blind spots and may not detect every object. MOD operates at vehicle speeds below 8km/h. Always check surroundings and turn to look behind you before moving vehicle. Bose® is a registered trademark of the Bose Corporation.

NISSAN INTELLIGENT AROUND VIEW MONITOR SENSE MORE AROUND YOU

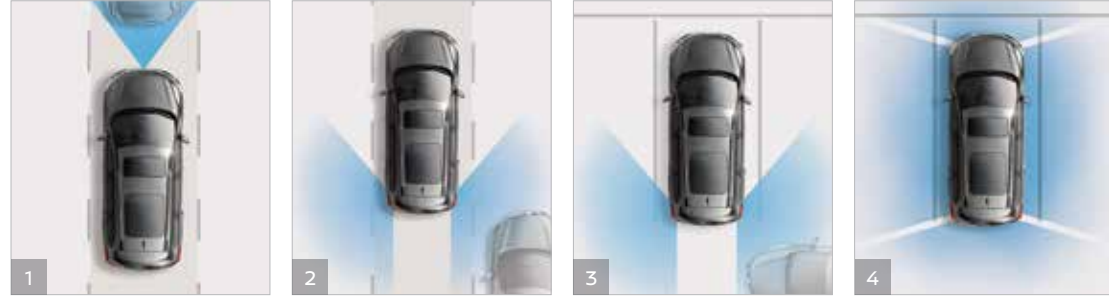
A RearView Monitor is great when backing up – but when it comes to parking, it's nice to see more than just what's directly behind you. That's why Pathfinder's Intelligent Around View Monitor uses four cameras to give you a virtual 360° bird's-eye view of your vehicle, with selectable split-screen close-ups of the front, rear, and curbside views, so you can get a better look.



تقنيات التنقل الذكي من نيسان معك على الدرب ذاتها

NISSAN INTELLIGENT MOBILITY

NISSAN INTELLIGENT MOBILITY TECHNOLOGIES YOUR PARTNER, NO MATTER WHERE THE ROAD TAKES YOU



١- نظام الفرملة الذكي

يستخدم تقنية الرادار لمراقبة سرعة السيارة ومدى اقترابك من السيارة التي أمامك كما يصدر تنبيهات صوتية ومرئية لمساعدتك على معرفة الوقت المناسب لتخفيف سرعة سيارتك إن لزم الأمر. كما يمكنه استخدام المكابح لمساعدتك على تجنب وقوع تصادم. وفي حال لم يكن هناك مجال لتجنب الإصطدام من الأمام، فسوف تستخدم خاصية المكابح هذه تلقائياً لمساعدتك على تقليل سرعتك لتخفيف شدة الإصطدام.

٢- نظام التدخل في المناطق العمياء

في حال الكشف عن مركبة أخرى في المنطقة العمياء، فسيضيئ مؤشر على عمود الباب جهة السائق أو الراكب الأمامي وكذلك على شاشة المساعدة المتطورة الخاصة بالسائق. فعند قيامك بتشغيل أضواء الإنعطاف في هذه الحالة، يقوم المؤشر بتحذيرك من خلال صوت يصدره.

٣- نظام تحذير عند حركة المرور المتقاطعة

حين تحرك سيارتك إلى الخلف من مكان صف السيارات، تقوم هذه الخاصية المتوفرة في بانفايندر بمراقبة المنطقة المحيطة بسيارتك من الخلف وتحذيرك بشأن المركبات التي يكتشف وجودها والتي تقترب من أي من الجانبين والتي ربما لم يكن بإستطاعتك رؤيتها من الخلف، مما يجعل الرجوع بسيارتك إلى الخلف أسهل من أي وقت مضى.

٤- نظام كشف الأجسام المتحركة

عند استخدام شاشة الرؤية الذكية الشاملة واكتشاف النظام لأجسام متحركة بالقرب من السيارة فسيصدر النظام تحذيرات مرئية وصوتية.

1. Intelligent Emergency Braking (I-EB)

Using radar technology to keep an eye on your speed and proximity to the vehicle ahead of you, Intelligent Emergency Braking can give you audible and visual display warnings to help you know when to reduce your speed, if necessary. It can also apply braking to help you avoid a collision. If a frontal collision is unavoidable, this feature can automatically engage the brakes to help reduce speed of impact and reduce the severity of a collision.

2. Blind Spot Warning (BSW)

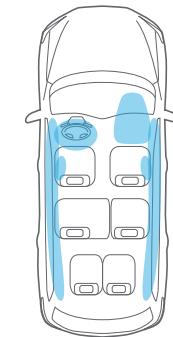
If another vehicle is detected in the blind spot area, an indicator appears in the driver's or front passenger's door pillar and on the Advanced Drive-Assist® Display. Then, if you put your turn signal on, the indicator flashes with a warning chime.

3. Rear Cross Traffic Alert (RCTA)

When you're backing out of a parking space, this feature watches the area around the rear of your Pathfinder, and can warn you about vehicles detected that you might not see behind you approaching from either side. So feel more confident backing up.

4. Moving Object Detection (MOD)

When the Intelligent Around View Monitor is in use and MOD detects moving objects near the vehicle, it gives a visual and audible alert.



PASSIVE SAFETY

Six Standard Airbags (SL grade). Nissan Advanced Airbag System has dual-stage supplemental front airbags with seat-belt and occupant-classification sensors. In addition, Pathfinder features driver and front passenger seat-mounted side-impact supplemental airbags along with roof-mounted curtain side-impact supplemental airbags with rollover sensor.

LATCH System (Lower Anchors and Tethers for Children)

ACTIVE SAFETY

Whether you need to hit the brakes hard or manoeuvre around an unexpected obstacle, these standard technologies help you respond to a potentially harmful situation.

Vehicle Dynamic Control (VDC) helps you maintain your steered path.

Traction Control System (TCS) helps reduce wheel spin in low-traction situations.

Anti-lock Braking System (ABS) helps you maintain steering control around obstacles while braking heavily.

Electronic Brake force Distribution (EBD) sends extra force to the rear brakes when you have additional weight of passengers or cargo in the back.

Brake Assist helps apply maximum braking force if it detects hard braking and senses you are in an emergency situation.

مزايا القيادة الذكية من نيسان إبتكارات تهتم بسلامتك أليس من الرائع أن تكون مفعماً بالثقة طوال رحلتك؟

NISSAN INTELLIGENT DRIVING FEATURES INNOVATION THAT LOOKS OUT FOR YOU

What if you had the confidence you need for every part of your drive?



نظام مراقبة ضغط الهواء في الإطارات (TPMS) مع نظام التنبيه عند امتلاء الهواء في الإطارات. يُحذرك نظام مراقبة ضغط الهواء في الإطارات (TPMS) عند انخفاض الضغط بأحد الإطارات، أما نظام التنبيه عند إمتلاء الهواء في الإطارات فيحمل عنك عناء التخمين عند نفخ الإطارات، حيث يصدر صوتاً من آلة التنبيه عند وصول ضغط الهواء في الإطارات إلى الحد المناسب.

Tyre Pressure Monitoring System (TPMS) with Easy-Fill Tyre Alert
TPMS lets you know when a tyre is low. And Easy-Fill Tyre Alert takes the guesswork out of filling your tyres, with a beep of the horn when you've reached the correct pressure.

خصائص الوقاية من الحوادث

سواء أكنتم في حاجة إلى إستخدام المكابح بصورة مفاجئة أم ترغب في المناورة حول عائق ظهر أمامك فجأة على الطريق، فستساعدك التقنيات التالية على الإستجابة للموقف بشكل صحيح لتجنب المخاطر المحتملة.

نظام التحكم الديناميكي بالمركبة يساعدك على البقاء في مسارك المطلوب.

نظام التحكم بالتشبث يساعدك على تقليل معدل دوران العجل فوق الأسطح منخفضة التشبث أثناء الإنعطاف.

نظام المكابح المانعة للإغلاق يساعدك على الحفاظ على التحكم بعجلة التوجيه عند إستخدام المكابح بشدة أثناء المناورة حول العوائق المفاجئة.

نظام التوزيع الإلكتروني لقوة الفرملة يضع قوة إضافية على المكابح الخلفية عند وجود حمولة زائدة من الركاب في الخلف.

نظام تعزيز الفرملة يساعد على استخدام القوة القصوى المتاحة عند الإحساس بإستخدام شديد للمكابح والشعور بوجود حالة طارئة.

خصائص الحماية أثناء الحوادث

ست وسائد هوائية قياسية (في طراز SL فقط). يتضمن نظام نيسان للوسائد الهوائية المتطورة وسائد هوائية أمامية إضافية تنتفخ على مرحلتين، إلى جانب أحزمة أمان ومستشعرات تصنيف الركاب. كما تأتي مركبة بانفايندر مزودة بوسائد هوائية جانبية إضافية مثبتة بالمقاعد الأمامية للسائق والراكب الأمامي، ووسائد هوائية إضافية ستارية مثبتة بالسقف للحماية من الصدمات الجانبية ومزودة بمستشعرات انقلاب.

نظام تثبيت الأطفال (مثبتات سفلية وأحزمة للأطفال).

S	SV
<ul style="list-style-type: none"> مقعد السائق يتحرك ألياً (قابل للانزلاق + قابل للإمالة + قابل للرفع) مع دعم منطقة القطنية (أسفل الظهر) يدوياً نظام الإضاءة الأوتوماتيكية قضبان سقفية جناح خلفي نوافذ كهربائية تتمتع بخاصية الفتح أو الإغلاق الكامل ألياً بلمسة زر مساحات للزجاج الأمامي بشفرات مسطحة تعمل بشكل متقطع وحساسة لسرعة السيارة وسادات هوائية مزدوجة 	<ul style="list-style-type: none"> مفتاح ذكي (قفل/إلغاء القفل/باب خلفي كهربائي/تشغيل المحرك عن بُعد) مقعد السائق يتحرك ألياً بثمانية اتجاهات مع دعم منطقة القطنية (أسفل الظهر) ألياً بالإضافة إلى مقعد ألي للراكب الأمامي (قابل للانزلاق وقابل للإمالة) خامة تنجيد المقاعد من الجلد مرايا تزيين مضاءة مزدوجة حساسات ركن خلفية مع شاشة رؤية خلفية عجلات مسبوكة من خلائط الألمنيوم قياس 20 بوصة خاصية فتح صندوق الأمتعة ألياً مع حساس يعمل دون لمس للفتح والإغلاق فتحة سقف مرآة الرؤية الخلفية الداخلية الآلية المانعة للإبهار عجلة قيادة قابلة للتعديل طولاً وارتفاعاً بشكل ألي خطاف قطر مع حلقة مقبوس نظام تشغيل المحرك عن بُعد إضاءة ترحيبية عتبات صعود أمامية من الستاتلس ستيل مقاعد وتقليمات أبواب مكسوة بالجلد
<ul style="list-style-type: none"> مقعد السائق يتحرك ألياً (قابل للانزلاق + قابل للإمالة + قابل للرفع) مع دعم منطقة القطنية (أسفل الظهر) يدوياً نظام الإضاءة الأوتوماتيكية قضبان سقفية جناح خلفي نوافذ كهربائية تتمتع بخاصية الفتح أو الإغلاق الكامل ألياً بلمسة زر مساحات للزجاج الأمامي بشفرات مسطحة تعمل بشكل متقطع وحساسة لسرعة السيارة وسادات هوائية مزدوجة 	<ul style="list-style-type: none"> مقعد السائق يتحرك ألياً بثمانية اتجاهات مع دعم منطقة القطنية (أسفل الظهر) ألياً بالإضافة إلى مقعد ألي للراكب الأمامي (قابل للانزلاق وقابل للإمالة) خامة تنجيد المقاعد من الجلد مرايا تزيين مضاءة مزدوجة حساسات ركن خلفية مع شاشة رؤية خلفية عجلات مسبوكة من خلائط الألمنيوم قياس 20 بوصة خاصية فتح صندوق الأمتعة ألياً مع حساس يعمل دون لمس للفتح والإغلاق فتحة سقف مرآة الرؤية الخلفية الداخلية الآلية المانعة للإبهار عجلة قيادة قابلة للتعديل طولاً وارتفاعاً بشكل ألي خطاف قطر مع حلقة مقبوس نظام تشغيل المحرك عن بُعد إضاءة ترحيبية عتبات صعود أمامية من الستاتلس ستيل مقاعد وتقليمات أبواب مكسوة بالجلد



<ul style="list-style-type: none"> 271 HP 3.5-litre V6 engine X-Tronic CVT* (Continuously Variable Transmission)/D-Step Available intelligent 4x4 Intuitive 4WD system Hill start assist Hill descent control (4WD only) 18" Aluminum-alloy wheels LED Daytime Running Light (DTRL) Body coloured outside mirrors with electric adjust and turn signal indicators. 7-passenger seating capacity 	<ul style="list-style-type: none"> Tri-Zone Automatic Temperature Control System 203 mm (8.0") colour display with multi-touch control Bluetooth Hands Free Phone System I-Key (lock/unlock) Push Button Ignition Power windows AM/FM/CD/MP3 audio system with six speakers Auxiliary audio input jack Two USB connection ports for iPod* interface and other compatible devices 	<ul style="list-style-type: none"> Illuminated steering wheel-mounted audio controls Driver & Passenger front airbags Vehicle Dynamic Control (VDC) with Traction Control System (TCS) Tyre Pressure Monitoring System (TPMS) with Easy-Fill Tyre Alert Leather-wrapped Steering wheel and shift knob Power steering (Speed Sensor) with Manual tilt & telescopic function Cruise Control 	<ul style="list-style-type: none"> Powered driver seat (Slide + Recline + Lifter) with manual lumbar Auto Light system Roof Rail Rear Spoiler Power windows with front windows one-touch auto-up/down Variable intermittent speed-sensitive flat-blade windshield wipers Dual Airbags
--	---	--	--

SV	SL
<ul style="list-style-type: none"> Front Fog lamps I-Key (lock/unlock/power back door/remote engine start) 8-way power adjustable driver's seat with power lumbar & powered front passenger seat (Slide & Recline) Leather seats Dual illuminated visor vanity mirrors Rear Parking sensor with rear view monitor 20" Aluminum-alloy wheels Powered open/close rear tailgate with hands free function Sunroof Auto Anti-dazzle interior rear view mirror Electrical Tilt & telescopic steering Towing hook and receiver hitch member Remote engine starter Welcome lighting Stainless steel front kick plates Leather-appointed seats and door trim 	<ul style="list-style-type: none"> Body coloured outside mirrors with electric adjust, Reverse synchro and turn signal indicators Heated front seats Driver's seat and outside mirrors position memory LED Headlamps Navigation Bose* Premium Audio System with 12 speakers Front side & curtain airbags
<ul style="list-style-type: none"> مقعد السائق يتحرك ألياً بثمانية اتجاهات مع دعم منطقة القطنية (أسفل الظهر) ألياً بالإضافة إلى مقعد ألي للراكب الأمامي (قابل للانزلاق وقابل للإمالة) خامة تنجيد المقاعد من الجلد مرايا تزيين مضاءة مزدوجة حساسات ركن خلفية مع شاشة رؤية خلفية عجلات مسبوكة من خلائط الألمنيوم قياس 20 بوصة خاصية فتح صندوق الأمتعة ألياً مع حساس يعمل دون لمس للفتح والإغلاق فتحة سقف مرآة الرؤية الخلفية الداخلية الآلية المانعة للإبهار عجلة قيادة قابلة للتعديل طولاً وارتفاعاً بشكل ألي خطاف قطر مع حلقة مقبوس نظام تشغيل المحرك عن بُعد إضاءة ترحيبية عتبات صعود أمامية من الستاتلس ستيل مقاعد وتقليمات أبواب مكسوة بالجلد 	<ul style="list-style-type: none"> مقعد السائق يتحرك ألياً بثمانية اتجاهات مع دعم منطقة القطنية (أسفل الظهر) ألياً بالإضافة إلى مقعد ألي للراكب الأمامي (قابل للانزلاق وقابل للإمالة) خامة تنجيد المقاعد من الجلد مرايا تزيين مضاءة مزدوجة حساسات ركن خلفية مع شاشة رؤية خلفية عجلات مسبوكة من خلائط الألمنيوم قياس 20 بوصة خاصية فتح صندوق الأمتعة ألياً مع حساس يعمل دون لمس للفتح والإغلاق فتحة سقف مرآة الرؤية الخلفية الداخلية الآلية المانعة للإبهار عجلة قيادة قابلة للتعديل طولاً وارتفاعاً بشكل ألي خطاف قطر مع حلقة مقبوس نظام تشغيل المحرك عن بُعد إضاءة ترحيبية عتبات صعود أمامية من الستاتلس ستيل مقاعد وتقليمات أبواب مكسوة بالجلد
<ul style="list-style-type: none"> مقعد السائق يتحرك ألياً بثمانية اتجاهات مع دعم منطقة القطنية (أسفل الظهر) ألياً بالإضافة إلى مقعد ألي للراكب الأمامي (قابل للانزلاق وقابل للإمالة) خامة تنجيد المقاعد من الجلد مرايا تزيين مضاءة مزدوجة حساسات ركن خلفية مع شاشة رؤية خلفية عجلات مسبوكة من خلائط الألمنيوم قياس 20 بوصة خاصية فتح صندوق الأمتعة ألياً مع حساس يعمل دون لمس للفتح والإغلاق فتحة سقف مرآة الرؤية الخلفية الداخلية الآلية المانعة للإبهار عجلة قيادة قابلة للتعديل طولاً وارتفاعاً بشكل ألي خطاف قطر مع حلقة مقبوس نظام تشغيل المحرك عن بُعد إضاءة ترحيبية عتبات صعود أمامية من الستاتلس ستيل مقاعد وتقليمات أبواب مكسوة بالجلد 	<ul style="list-style-type: none"> مقعد السائق يتحرك ألياً بثمانية اتجاهات مع دعم منطقة القطنية (أسفل الظهر) ألياً بالإضافة إلى مقعد ألي للراكب الأمامي (قابل للانزلاق وقابل للإمالة) خامة تنجيد المقاعد من الجلد مرايا تزيين مضاءة مزدوجة حساسات ركن خلفية مع شاشة رؤية خلفية عجلات مسبوكة من خلائط الألمنيوم قياس 20 بوصة خاصية فتح صندوق الأمتعة ألياً مع حساس يعمل دون لمس للفتح والإغلاق فتحة سقف مرآة الرؤية الخلفية الداخلية الآلية المانعة للإبهار عجلة قيادة قابلة للتعديل طولاً وارتفاعاً بشكل ألي خطاف قطر مع حلقة مقبوس نظام تشغيل المحرك عن بُعد إضاءة ترحيبية عتبات صعود أمامية من الستاتلس ستيل مقاعد وتقليمات أبواب مكسوة بالجلد

SV	SL
<ul style="list-style-type: none"> Front Fog lamps I-Key (lock/unlock/power back door/remote engine start) 8-way power adjustable driver's seat with power lumbar & powered front passenger seat (Slide & Recline) Leather seats Dual illuminated visor vanity mirrors Rear Parking sensor with rear view monitor 20" Aluminum-alloy wheels Powered open/close rear tailgate with hands free function Sunroof Auto Anti-dazzle interior rear view mirror Electrical Tilt & telescopic steering Towing hook and receiver hitch member Remote engine starter Welcome lighting Stainless steel front kick plates Leather-appointed seats and door trim 	<ul style="list-style-type: none"> Body coloured outside mirrors with electric adjust, Reverse synchro and turn signal indicators Heated front seats Driver's seat and outside mirrors position memory LED Headlamps Navigation Bose* Premium Audio System with 12 speakers Front side & curtain airbags
<ul style="list-style-type: none"> مقعد السائق يتحرك ألياً بثمانية اتجاهات مع دعم منطقة القطنية (أسفل الظهر) ألياً بالإضافة إلى مقعد ألي للراكب الأمامي (قابل للانزلاق وقابل للإمالة) خامة تنجيد المقاعد من الجلد مرايا تزيين مضاءة مزدوجة حساسات ركن خلفية مع شاشة رؤية خلفية عجلات مسبوكة من خلائط الألمنيوم قياس 20 بوصة خاصية فتح صندوق الأمتعة ألياً مع حساس يعمل دون لمس للفتح والإغلاق فتحة سقف مرآة الرؤية الخلفية الداخلية الآلية المانعة للإبهار عجلة قيادة قابلة للتعديل طولاً وارتفاعاً بشكل ألي خطاف قطر مع حلقة مقبوس نظام تشغيل المحرك عن بُعد إضاءة ترحيبية عتبات صعود أمامية من الستاتلس ستيل مقاعد وتقليمات أبواب مكسوة بالجلد 	<ul style="list-style-type: none"> مقعد السائق يتحرك ألياً بثمانية اتجاهات مع دعم منطقة القطنية (أسفل الظهر) ألياً بالإضافة إلى مقعد ألي للراكب الأمامي (قابل للانزلاق وقابل للإمالة) خامة تنجيد المقاعد من الجلد مرايا تزيين مضاءة مزدوجة حساسات ركن خلفية مع شاشة رؤية خلفية عجلات مسبوكة من خلائط الألمنيوم قياس 20 بوصة خاصية فتح صندوق الأمتعة ألياً مع حساس يعمل دون لمس للفتح والإغلاق فتحة سقف مرآة الرؤية الخلفية الداخلية الآلية المانعة للإبهار عجلة قيادة قابلة للتعديل طولاً وارتفاعاً بشكل ألي خطاف قطر مع حلقة مقبوس نظام تشغيل المحرك عن بُعد إضاءة ترحيبية عتبات صعود أمامية من الستاتلس ستيل مقاعد وتقليمات أبواب مكسوة بالجلد
<ul style="list-style-type: none"> مقعد السائق يتحرك ألياً بثمانية اتجاهات مع دعم منطقة القطنية (أسفل الظهر) ألياً بالإضافة إلى مقعد ألي للراكب الأمامي (قابل للانزلاق وقابل للإمالة) خامة تنجيد المقاعد من الجلد مرايا تزيين مضاءة مزدوجة حساسات ركن خلفية مع شاشة رؤية خلفية عجلات مسبوكة من خلائط الألمنيوم قياس 20 بوصة خاصية فتح صندوق الأمتعة ألياً مع حساس يعمل دون لمس للفتح والإغلاق فتحة سقف مرآة الرؤية الخلفية الداخلية الآلية المانعة للإبهار عجلة قيادة قابلة للتعديل طولاً وارتفاعاً بشكل ألي خطاف قطر مع حلقة مقبوس نظام تشغيل المحرك عن بُعد إضاءة ترحيبية عتبات صعود أمامية من الستاتلس ستيل مقاعد وتقليمات أبواب مكسوة بالجلد 	<ul style="list-style-type: none"> مقعد السائق يتحرك ألياً بثمانية اتجاهات مع دعم منطقة القطنية (أسفل الظهر) ألياً بالإضافة إلى مقعد ألي للراكب الأمامي (قابل للانزلاق وقابل للإمالة) خامة تنجيد المقاعد من الجلد مرايا تزيين مضاءة مزدوجة حساسات ركن خلفية مع شاشة رؤية خلفية عجلات مسبوكة من خلائط الألمنيوم قياس 20 بوصة خاصية فتح صندوق الأمتعة ألياً مع حساس يعمل دون لمس للفتح والإغلاق فتحة سقف مرآة الرؤية الخلفية الداخلية الآلية المانعة للإبهار عجلة قيادة قابلة للتعديل طولاً وارتفاعاً بشكل ألي خطاف قطر مع حلقة مقبوس نظام تشغيل المحرك عن بُعد إضاءة ترحيبية عتبات صعود أمامية من الستاتلس ستيل مقاعد وتقليمات أبواب مكسوة بالجلد

المواصفات

المحرك	S	SV	SL
<p>٧6سداسي الأسطوانات ذو ٢٤ صماماً سعة ٣.٥ لترلكامة علوية مزبوجة</p> <p>القوة - ٢٧١ حصان عند ٦٤٠٠ دورة/دقيقة عزم الدوران - ٣٤٠ نيوتن متر عند ٤٨٠٠ دورة/دقيقة</p> <p>القوة - ٢٥٠ حصان عند ٥7٠٠ دورة/دقيقة عزم الدوران - ٣٣٠ نيوتن متر عند ٣٦٠٠ دورة/دقيقة</p> <p>نظام التحكم المستمر في التوقيت المتباين للصمامات (CVTCS) في صمامي السحب والعاود</p> <p>حقن الوقود المباشر متعدد النقاط</p> <p>نظام السحب المتغير</p> <p>نظام الإشعال المباشر باستخدام شمعات الإشعال ذات الأطراف المصنوعة من الإيريديوم من نيسان</p> <p>نظام الصمام الخائق الإلكتروني بتقنية «Drive-by-wire» أو القيادة الإلكترونية</p>	<div></div>	<div></div>	<div></div>

نظام نقل القدرة			
<p>نظام المساعدة في صعود المنحدرات</p> <p>نظام التحكم عند نزول المنحدرات (موديلات الدفع الرباعي فقط)</p> <p>Xtronic CVT* (بتقنية التغيير المستمر)</p>	<div></div>	<div></div>	<div></div>

المكابح			
<p>مكابح أمامية وخلفية بأقراص مهواة</p> <p>نظام المكابح المانعة للانغلاق (ABS)</p> <p>نظام التوزيع الإلكتروني لقوة الفرملة (EBD)</p> <p>نظام تعزيز الفرملة</p>	<div></div>	<div></div>	<div></div>

التعليق / عجلة القيادة			
<p>نظام التعليق الأمامي المستقل بدعامات</p> <p>نظام التعليق الخلفي المستقل متعدد الوصلات</p> <p>ممتص صدمات بنظام مسار التدفق المزدوج</p> <p>قضبان التثبيت الأمامية والخلفية</p> <p>عجلة القيادة الإلكترونية بمساعدة الطاقة الهيدروليكية الحساسة للسرعة</p>	<div></div>	<div></div>	<div></div>

العجلات / الإطارات			
<p>عجلات مسبوكة من خلانط الألمنيوم قياس ١٨ بوصة</p> <p>عجلات مسبوكة من خلانط الألمنيوم قياس ٢٠ بوصة</p> <p>إطارات جميع الفصول من فئة R18 65/P235</p> <p>إطارات جميع الفصول من فئة R20 55/P235</p>	<div></div>	<div></div>	<div></div>

الميزات الخارجية			
<p>كشافات LED تعمل في وضح النهار (DTRL)</p> <p>نظام الإضاءة الأوتوماتيكية</p> <p>كشافات ضباب أمامية</p> <p>مصباح أمامي LED</p> <p>قضبان سقفية</p> <p>جناح خلفي</p> <p>خطاف قطر</p> <p>خطاف قطر مع حلقة قطر</p> <p>مرآيا جانبية بلون السيارة بخاصية الضبط الكهربائي وإشارات الانعطاف</p> <p>مرآيا جانبية تعمل بالتزامن مع الرجوع للخلف مع ذاكرة وضعية القيادة التلقائية</p> <p>فتحة سقف</p>	<div></div>	<div></div>	<div></div>

الراحة/ الرفاهية			
<p>شاشة ملونة تعمل باللمس المتعدد قياس ٢.٣ ملم (٨.٠ بوصة)</p> <p>شاشة الرؤية الخلفية مع حساس الركن الخلفي</p> <p>خاصية تشغيل المحرك بلمسة زر</p> <p>مفتاح ذكي (قفل/إلغاء القفل)</p> <p>مفتاح ذكي (قفل/إلغاء القفل) + قفل/إلغاء المحرك عن بُعد)</p> <p>الباب الخلفي يعمل بمستشعر حركة / خاصية التحدث الحر</p> <p>نظام تشغيل المحرك عن بُعد (RESS)</p> <p>نظام هاتف التحدث الحر بتقنية بلوتوث</p> <p>نظام أوتوماتيكي للتحكم بدرجة الحرارة لتلني المناطق</p>	<div></div>	<div></div>	<div></div>

الراحة/الرفاهية (يتبع)	S	SV	SL
<p>قفل الأطفال + قفل مركزي للأبواب + القفل التلقائي الحساس للسرعة + إلغاء قفل الأبواب الحساس للتصادم</p> <p>نوافذ كهربائية تتمتع بخاصية الفتح أو الإغلاق الكامل ألياً بلمسة زر</p> <p>التحكم في نبات السرعة باستخدام مفاتيح مدمجة بعجلة القيادة</p> <p>مساحات الزجاج الأمامي بشفرات مسطحة تعمل بشكل متقطع وحساسة للسرعة السيارة</p> <p>مساحة النافذة الخلفية التي تعمل بشكل متقطع</p> <p>مرآة الرؤية الخلفية الداخلية الآلية المانعة للبهار</p> <p>الملاحة</p> <p>كشافات قراءة أمامية</p> <p>إضاءة ترحيبية</p> <p>أربعة مقابس طاقة تيار مباشر (١٢ فولطاً)</p> <p>حاجيات للشمس مزودة بمرآة زينة مضاعة وملحقات أخرى</p> <p>عمود عجلة القيادة قابل للتعديل طولاً وارتفاعاً بشكل يدوي</p> <p>عمود عجلة القيادة قابل للتعديل طولاً وارتفاعاً بشكل ألي</p> <p>جيوب للخرايط والمستندات في الجانب الخلفي من المقاعد الأمامية</p> <p>حافظـة نظارة شمس علوية</p> <p>عشرة حاملات أكواب وست حاملات عيوات</p> <p>لاقطات تثبيت شبكة الحمولة في مساحة التخزين (٨)</p> <p>مكان تخزين تحت الأرضية في مساحة تخزين الحمولة</p>	<div></div>	<div></div>	<div></div>

المقاعد/التجهيزات			
<p>مقعد السائق يتحرك ألياً بثمانية اتجاهات مع دعم منطقة القطنية (أسفل الظهر) يدوياً</p> <p>مقعد السائق يتحرك ألياً بثمانية اتجاهات مع دعم منطقة القطنية (أسفل الظهر) ألياً</p> <p>خاصية الذاكرة لحفظ وضعية مقعد السائق والمرآيا الخارجية</p> <p>ذاكرة وضعية عجلة القيادة</p> <p>مقعد الراكب الأمامي يتحرك ألياً بأربعة اتجاهات</p> <p>نظام الجلوس المرين EZ Flex مع خاصية الطي الجزئي لأسفل الصف الثاني من المقاعد التي تمتاز بتقنية LATCH AND GLIDE بنسبة ٤/٦ مع خاصية إمالة الصف الثاني من المقاعد القابلة للط للجزئياً بنسبة ٥/٥</p> <p>مقاعد قماشية منقوشة</p> <p>المقاعد مكسوة بالجلد والباب مكسو بالجلد</p> <p>مقاعد أمامية مدفاة</p> <p>عجلة القيادة وعمود ناقل الحركة مكسوآن بالجلد</p> <p>عتبات صعود أمامية من الصلب المقاوم للصدأ</p>	<div></div>	<div></div>	<div></div>

الصوت/الترفيه			
<p>نظام صوتي CD/AM/FM/ MP3 مع شاشة ملونة قياس ٢.٣ ملم (٨.٠ بوصة) وستة مكبرات للصوت</p> <p>نظام صوت Bose* متميز مع ١٣ مكبراً للصوت</p> <p>منفذ USB لتوصيل جهاز iPod* والأجهزة المتوافقة الأخرى</p> <p>مفاتيح مضاعة للتحكم بنظام الترفيه الصوتي مدمجة بعجلة القيادة</p>	<div></div>	<div></div>	<div></div>

السلامة/الأمان			
<p>وسادة هوائية للسائق والراكب بجواره</p> <p>الوسادة الهوائية الجانبية والستارية للسائق والراكب بجواره</p> <p>نظام التحكم الديناميكي بالسيارة (VDC) مع نظام التحكم بالتثبيت (TCS)</p> <p>نظام حزام أمان الراكب ثلاثي النقاط مزود بكامشات القفل الأوتوماتيكية/كامشات القفل في حالة الطوارئ (حزام أمان للسائق مزود بكامشات القفل في حالة الطوارئ)</p> <p>أحزمة أمان أمامية مزودة بشدادات ومحددات حمل</p> <p>مساند رأس الصف الأمامي والثاني والثالث قابلة للضبط</p> <p>نظام تثبيت الأطفال (لاقطات سفلية وأحزمة للأطفال)</p> <p>بنية هيكل ذات مناطق متضغطة مع مناطق أمامية وخلفية متموجة السطح</p> <p>خطوط انسيابية تزين غطاء المحرك وعمود عجلة قيادة مزودة بتقنية امتصاص الطاقة وقضبان حماية لجانب الباب على شكل أنابيب</p> <p>نظام مراقبة ضغط الإطارات (TPMS)</p> <p>نظام مفتاح إبطال المحرك</p> <p>نظام أمان السيارة</p>	<div></div>	<div></div>	<div></div>

Comfort/Convenience (continued)	S	SV	SL
<p>Child lock + Central Door Lock + Speed sensing Auto lock + Crash sensitive door unlock</p> <p>Power windows with front windows one-touch auto-up/down</p> <p>Cruise control with steering wheel-mounted controls</p> <p>Variable intermittent speed-sensitive flat-blade windshield wipers</p> <p>Rear window intermittent wiper</p> <p>Auto anti-dazzle interior rear view mirror</p> <p>Navigation</p> <p>Front map lights</p> <p>Welcome lighting</p> <p>Four 12-volt DC power outlets</p> <p>Sun visors with illuminated vanity mirrors and extensions</p> <p>Manual Tilt/Telescoping steering column</p> <p>Power-tilt/telescoping steering column</p> <p>Front seatback pockets</p> <p>Overhead sunglasses storage</p> <p>Ten cup holders and six bottle holders</p> <p>Cargo net tie-down anchors in cargo area (eight)</p> <p>Cargo area under-floor storage</p>	<div></div>	<div></div>	<div></div>

Seating/Appointments			
<p>8-way power adjustable driver’s seat with manual lumbar</p> <p>8-way power adjustable driver’s seat with power lumbar</p> <p>Driver’s seat and outside mirrors position memory</p> <p>Steering-wheel position memory</p> <p>4-way power adjustable front-passenger’s seat</p> <p>EZ Flex* Seating System with 2nd-row 60/40 split fold-flat bench seat featuring LATCH AND GLIDE* and 3rd-row 50/50 split fold-flat reclining bench seat</p> <p>Cloth seat trim</p> <p>Leather-appointed seats and door trim</p> <p>Heated front seats</p> <p>Leather-wrapped steering wheel and shift knob</p> <p>Stainless steel front kick plates</p>	<div></div>	<div></div>	<div></div>

Audio/Entertainment			
<p>AM/FM/ MP3/CD audio system with 203 mm (8.0") colour display and six speakers</p> <p>Bose* Premium Audio System with 13 speakers</p> <p>Two USB connection ports for iPod* interface and other compatible devices</p> <p>Illuminated steering wheel-mounted audio controls</p>	<div></div>	<div></div>	<div></div>

Safety/Security			
<p>Front Airbag for Driver & Passenger</p> <p>Driver and Assist. Side & Curtain Airbag</p> <p>Vehicle Dynamic Control (VDC) with Traction Control System (TCS)</p> <p>3-point ALR/ELR passenger seat belt system (ELR for driver)</p> <p>Front seat belts with pretensioners and load limiters</p> <p>Adjustable front, 2nd- and 3rd-row head restraints</p> <p>LATCH System (Lower Anchors and Tethers for CHildren)</p> <p>Zone Body construction with front and rear crumple zones</p> <p>Hood-buckling creases, energy-absorbing steering column and pipe-style steel side-door guard beams</p> <p>Tyre Pressure Monitoring System (TPMS)</p> <p>Immobilizer Key System</p> <p>Vehicle Security System</p>	<div></div>	<div></div>	<div></div>

■ Standard

SPECIFICATIONS

Engine	S	SV	SL
<p>VQ35DD - 3.5-litre DOHC 24-valve V6 engine</p> <p>Horsepower – 271 HP @ 6400 rpm</p> <p>Torque – 340 Nm @ 4800 rpm</p> <p>Horsepower – 250 HP @ 5600 rpm</p> <p>Torque – 330 Nm @ 3600 rpm</p> <p>Continuously Variable Valve Timing Control System (CVTCS) on intake and exhaust valves</p> <p>Multi-point, direct fuel injection</p> <p>Variable induction system</p> <p>Nissan Direct Ignition system with iridium-tipped spark plugs</p> <p>Electronic drive-by-wire throttle</p>	<div></div>	<div></div>	<div></div>

Drivetrain			
<p>Hill start assist</p> <p>Hill descent control (4WD models only)</p> <p>Xtronic CVT* (Continuously Variable Transmission) / D-Step</p>	<div></div>	<div></div>	<div></div>

Brakes			
<p>Front and rear vented disc brakes</p> <p>Anti-lock Braking System (ABS)</p> <p>Electronic Brake force Distribution (EBD)</p> <p>Brake Assist</p>	<div></div>	<div></div>	<div></div>

Suspension/Steering			
<p>Independent strut front suspension</p> <p>Independent multi-link rear suspension</p> <p>Dual Flow Path* shock absorbers</p> <p>Front and rear stabilizer bars</p> <p>Electronic hydraulic power-assisted speed-sensitive steering</p>	<div></div>	<div></div>	<div></div>

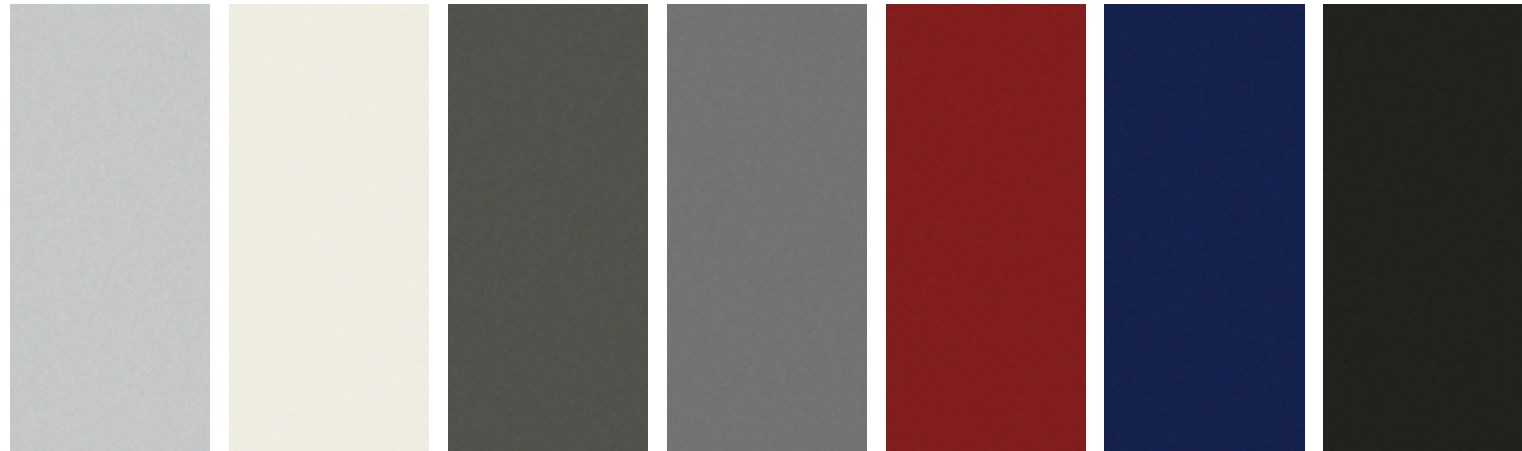
Wheels/Tyres			
<p>18" aluminum-alloy wheels</p> <p>20" aluminum-alloy wheels</p> <p>P235/65 R18 all-season tyres</p> <p>P235/55 R20 all-season tyres</p>	<div></div>	<div></div>	<div></div>

Exterior Features			
<p>LED Daytime Running Light (DTRL)</p> <p>Auto light system</p> <p>Front Fog Lights</p> <p>LED Headlamp</p> <p>Roof rails</p> <p>Rear Spoiler</p> <p>Towing Hook</p> <p>Towing Hook with receiver hitch member</p> <p>Body colored outside mirrors with electric adjust and turn signal indicators</p> <p>Outside mirrors with Reverse synchro and auto-drive position memory</p> <p>Sunroof</p>	<div></div>	<div></div>	<div></div>

Comfort/Convenience			
<p>203 mm (8.0") colour display with multi-touch control</p> <p>Rear view monitor with rear parking sensor</p> <p>Push Button Ignition</p> <p>I-key (Lock/Unlock)</p> <p>I-Key (lock/unlock/power back door/remote engine start)</p> <p>Motion Activated Liftgate / Hands free function</p> <p>Remote Engine Start System (RESS)</p> <p>Bluetooth* Hands Free Phone System</p> <p>Tri-Zone Automatic Temperature Control System</p>	<div></div>	<div></div>	<div></div>

■ قياسي

PAINT AND FABRIC



فضي (M) K23
Silver (M) K23

أبيض لؤلؤي QAB
Pearl White QAB

زيتي غامق (PM) EAN
Dark Olive (PM) EAN

رمادي حديدي KAD
Gun Metallic KAD

أحمر فلفل NAH
Cayenne Red NAH

أزرق غامق RBV
Caspian Blue RBV

أسود حديدي G41
Magnetic Black G41

Exterior Colours are subject to change depending on market and grade. Please consult your local dealer.

الألوان الخارجية قابلة للتغيير تبعاً لمتطلبات السوق والدرجة المطلوبة. الرجاء استشارة وكيلك المحلي.



قمائش بيج S ALMOND CLOTH



جلد بيح SV/SL ALMOND LEATHER



قمائش أسود S BLACK CLOTH



جلد أسود SV/SL BLACK LEATHER

Nissan's environmental action plan focuses on several key areas. In addition to increasing production of Zero Emission vehicles like the 100% electric LEAF®, we're improving fuel efficiency across our lineup, and reducing the environmental impact of manufacturing through energy-efficient practices in our plants.

تركز خطة عمل نيسان البيئية على عدة مجالات رئيسية: فبالإضافة إلى زيادة إنتاجنا من السيارات عديمة الانبعاثات مثل سيارة نيسان ليف الكهربائية 100%، نعمل على تحسين معدلات الكفاءة في استهلاك الوقود في تشكيلة منتجاتنا وتقليل الأثر البيئي الناتج عن عملية التصنيع من خلال ممارسات خفض استهلاك الطاقة التي نطبقها في مصانعنا.



حرصت نيسان على أن تكون نماذج الألوان المعروضة هنا أقرب ما يمكن إلى ألوان المركبة الحقيقية. إلا أن هذه النماذج قد تختلف بشكل طفيف عن الواقع تبعاً للشروط والإجراءات التي تخضع لها عملية الطابعة، فضلاً عن اختلافها عند مشاهدتها في ضوء النهار، أو تحت ضوء ساطع أو متوهج. يرجى زيارة أقرب وكيل نيسان لمشاهدة ألوان المركبات الحقيقية.

Nissan has taken care to ensure that the colour swatches presented here are the closest possible representations of actual vehicle colours. Swatches may vary slightly due to the printing process and whether viewed in daylight, fluorescent or incandescent light. Please see the actual colours at your local Nissan dealer.

الطلاء والأقمشة

KEY AVAILABLE PACKAGE

Premium Tech Package: (available for SV & SL)

- ICC (Intelligent Cruise Control)
- BSW (Blind Spot Warning)
- RCTA (Rear Cross Traffic Alert)
- Intelligent Emergency Braking
- Navigation (Available for SV)

Advanced Features: (available for SL)

- Intelligent Around View Monitor with MOD (Moving Object Detection)
- Climate controlled front seats (heated and cooled)
- 8" dual Rear Entertainment System

الحزمة الرئيسية المتاحة

الحزمة الفنية المتميزة: (متوفرة في طرازي SV وSL)

- التحكم الذكي في ثبات السرعة (ICC)
- نظام تحذير النقاط العمياء (BSW)
- نظام التحذير عند حركة المرور المتقاطعة (RCTA)
- نظام الفرملة الذكي
- الملاحة (متوفرة في طراز SV)

الميزات المتقدمة: (متوفرة في طراز SL)

- بثاشة الرؤية الشاملة (AVM) مع نظام الكشف عن الأجسام المتحركة (MOD)
- مقاعد أمامية بخاصية التحكم في المناخ (تدفئة وتبريد)
- نظام الترفيه الخلفي المزودج بقياس 8 بوصات

DIMENSIONS/CAPACITIES/WEIGHTS/FUEL

الأبعاد/والسعات/الأوزان/الوقود

الأبعاد - مم		الأبعاد الخارجية
Wheelbase	2900	قاعدة العجلات
Overall length	5008	الطول الإجمالي
Overall width with mirrors	1960	العرض الإجمالي بالمرابيا
Overall height with roof rack	1783	الارتفاع الإجمالي مع القضبان السقفية
Track width	1670	المسافة بين عجلات المحور الواحد
المقصورة (المقدمة / المؤخرة)		المقصورة (المقدمة / المؤخرة)
Head room without Sunroof	1072/1001	حيز الرأس بدون فتحة السقف
Head room with Sunroof	1043/978	حيز الرأس بفتحة السقف
Leg room	1072/1059	حيز الأرجل
Hip room	1442/1425	حيز الحوض
Shoulder room	1543/1534	حيز الأكتاف
منطقة التخزين		منطقة التخزين
Maximum length	2004	الطول الأقصى
Maximum width	1167	العرض الأقصى
Maximum height	798	الارتفاع الأقصى

السعة		السعة
Seating capacity	7	سعة الجلوس
Interior passenger volume – L	3398	حجم مقصورة الركاب - لتر
Cargo capacity with 2nd row upright, 3rd row upright – L	453	سعة الحمولة عندما يكون الصف الثاني والصف الثالث من المقاعد قائمين - لتر
Cargo capacity with 2nd row upright, 3rd row folded flat – L	1201	سعة الحمولة عندما يكون الصف الثاني من المقاعد قائماً مع ثني الصف الثالث تماماً - لتر
Cargo capacity with 2nd row folded flat, 3rd row folded flat – L	2260	سعة الحمولة عند ثني الصف الثاني والصف الثالث من المقاعد تماماً - لتر
Fuel tank – L	74	سعة خزان الوقود - لتر
Maximum towing capacity – kg	1500	قوة القطر القصوى - كجم

وزن الهيكل - كجم		إجمالي القاعدة		
Curb Weights – kg		S	SV	SL
2WD	1921	1999.5	2019.5	2WD
4WD	1986.9	2065.5	2069.1	4WD
HEV (Hybrid) 4WD		2074 (Hybrid)		HEV (هجينة) يدفع رباعي

المستويات المقدره لاستهلاك الوقود - كلم / لتر		مستترك	
Fuel Economy Estimates – km/ltr		مستترك	
2WD	11.4	دفع ثنائي	
4WD	11.0	دفع رباعي	
HEV (Hybrid) 4WD	15.1	HEV (هجينة) يدفع رباعي	

Actual mileage may vary with driving conditions – use for comparison only.

قد تتباين المسافة المقطوعة الفعلية بحسب ظروف القيادة - يُستخدم للمقارنة فقط.

قد تظهر أتعديلات على المواصفات والميزات تبعاً لمتطلبات السوق. الرجاء استشارة وكيلك المحلي.

Features and specifications are subject to change depending on market and grade. Please consult your local dealer.