



X-TRAIL



التنقل الذكي من نيسان يدفعك إلى الأمام. في سيارات وكأنها جزء منك. ترى بها أوضح وتحس معها أكثر. تتفاعل معك. وأحياناً تقوم هي بكل ذلك بدلاً عنك. يهدف التنقل الذكي من نيسان إلى مستقبل أفضل - ينقلنا إلى عالم أكثر أماناً واستدامة وإثارة.

Nissan Intelligent Mobility moves you one step ahead. In cars that feel like an extension of you, helping you see more and sense more, reacting with you, and sometimes, even for you. Nissan Intelligent Mobility is about a better future - moving us to a world that's safer, more sustainable, and exciting.

مركز اتصال العملاء الإقليمي

عزيزنا العميل،

من أجل إرضاء العملاء، أسسنا مركزاً للاتصال وتلقي الشكاوى. يُرجى اتباع ما يلي:

الخطوة 1: اتصل بموزع نيسان المحلي الذي سيتعامل مع شكواك.

الخطوة 2: إذا لم يستطع الموزع المحلي الرد على الشكاوى، يمكنك التواصل مع مركز نيسان الإقليمي

لخدمة اتصال العملاء. هاتف: ٦٠٤ ٦٦٦ ٦٠٠ +٩٧١٤، البريد الإلكتروني: customercare@nissan-me.ae

Regional Customer Communication Centre

Dear Customer,

To ensure your satisfaction, we have set up a Customer Communication Centre to address your complaints. Please follow these steps:

Step 1: Contact your local Nissan distributor, who will handle your complaints.

Step 2: If your local Nissan distributor is unable to address your complaints, please contact the Nissan Regional Customer Communication Centre. Tel: +9714 600 54 6666, E-mail: customercare@nissan-me.ae



The Nissan X-TRAIL

This premium urban crossover holds no compromise between design and adventure. A 7-seater with thrill in its DNA and exciting innovation throughout. This is the Nissan X-TRAIL.

نيسان أكس-تريل تعود من جديد بشكلٍ مختلفٍ كلياً

تجمع هذه السيارة العصرية المُتميزة بين التصميم الأنيق والمُغامرة لتستمتع برفاهية بلا قيود. كما يتميز تصميمها الأنيق بوجود 7 مقاعد بتفاصيل أساسية غاية في الروعة مُصممة خصيصاً لتستمتع بالإبداع والإثارة عند القيادة. كل ذلك ستجده في سيارة نيسان أكس-تريل التي تعود من جديد بشكلٍ مختلفٍ كلياً.

وصيل الهواتف الذكية بالسيارة

لديك موعد في مكان معين؟ هل ترغب بمقابلة شخص ما؟ لم تستعین بر*SIRI، نيسان أكس-تريل مزودة بـ Android Auto و Apple Carplay وخاصية التحكم الصوتي مع SIRI وبرامج Apple Music و Apple Maps وغيرها الكثير من البرامج. اختبر تجربة اتصال لا سلكي سلس مع تطبيق Apple CarPlay، واستمتع برحلاتك مع شاشة عرض مُحدثة بقياس 12.3" وشاحن لا سلكي وواجهة استخدام عصرية تضيف الكثير من الترفيه إلى رحلتك. الشاشة بقياس 12.3" والتي تتفاعل باللمس تمكّنك من رؤية كل ما تحب، بالإضافة إلى خاصية الاتصال بالهاتف الذكي التي تجعل من سيارة أكس-تريل مركز الترفيه الخاص بك.



SMARTER PHONE CONNECTIVITY

Places to go? People to see? Just ask SIRI.* The Nissan X-TRAIL is equipped with Apple CarPlay, Android Auto, SIRI Voice Control, Apple Music, Apple Maps and more. Experience seamless connectivity with wireless Apple CarPlay. You'll find the updated 12.3" Display Screen central to all journeys, with a wireless charger and a modern user interface to make trips more entertaining. The 12.3" screen is intuitive to the touch and allows you to see more of what you love. All this, along with the integration of smartphone connections makes the Nissan X-TRAIL the centre of your entertainment.

استمتع بنقاء الصوت ولأول مرة من خلال نظام الصوت Bose. وهي شركة رائدة في مجال صناعة وابتكار أنظمة الصوت العالية الدقة والجودة والمصممة خصيصاً لتستمتع بتجربة صوت نقية حصرياً عند قيادة سيارة نيسان أكس-تريل. ووفقاً للتصميم المتميز للمقصورة والتحليل الصوتي لها، يمكنك الاستمتاع بصوت نقي وقوي في كل مقعد داخل السيارة.



You heard it here first, Bose, a leader in high-fidelity sound systems, has designed an available and highly customized listening experience for the Nissan X-TRAIL. Based on proprietary design and the acoustical analysis of the cabin, Bose brings the power of sound to every seat.

وجود الشاحن اللاسلكي

عش في عالم خالٍ من الفوضى والأسلاك. اشحن هاتفك الذكي وأعد الحيوية والنشاط لحياتك من خلال الشاحن اللاسلكي.

Available wireless charging

Live in a world without clutter and wires. Charge your smartphone and energize your life with wireless charging.



ثلاث شاشات عرض عبقرية وصور بدقة عالية لتستمتع برحلاتك بصورة واضحة

فلنبدأ بشاشة العرض على الزجاج الأمامي بمقاس 10.8 بوصة وتقع في الركن الشمالي العلوي من عجلة القيادة، وبعدها أخفض نظرك لترى لوحة القيادة الرقمية بمقاس 12.3 بوصة والتي توضح أهم البيانات التي تحتاج إليها أثناء القيادة وستجد هذه الشاشة خلف عجلة القيادة مباشرةً. أما الشاشة الثالثة فهي شاشة نظام المعلومات والترفيه بمقاس 12.3 بوصة وتقع أقصى يمين عجلة القيادة. تعمل هذه الشاشات معاً على عرض القدر الكافي من المعلومات الرقمية على مسافة تصل إلى ثلاثة أقدام لتسمح لك بتهيئة نفسك للاستمتاع بكل ما هو جديد ومختلف كلياً داخل سيارة نيسان أكس-تريل. أمعن النظر مرةً أخرى ثم شاهد إضاءة المحيط الداخلي للسيارة والتفاصيل الرائعة التي تُسلط الضوء على المزاج الداخلي لها.

THREE GENIUS DISPLAYS, SO MANY PIXELS AT PLAY

Start with the 10.8" Heads Up Display in the upper-left corner, then drop your gaze to the digital dashboard – 12.3" of vibrant data right behind the steering wheel. A third display, the 12.3" infotainment screen, sits just to the right. Together, they offer nearly three feet of digital information, allowing you to configure the Nissan X-TRAIL. Now look again, see the detailed ambient lighting that highlights the overall interior refinement.



PADDLE YOUR WAY TO QUICKER SHIFTS

It's easy to change to manual shift mode. Quick shifts are at your fingertips, so you can enjoy more immediate shift changes with shift mode and paddle shifters as standard.

انطلق في طريقك بسرعة مثالية

إنه من السهل تغيير وضع ناقل الحركة الآلي إلى وضع النقل اليدوي. يمكنك الآن القيادة بسرعات مختلفة والاستمتاع بالانتقالات والتغييرات الفورية باستخدام وضع النقل اليدوي وناقلات الحركة شبه الأوتوماتيكية



التحول الإلكتروني

تُقدم لك أحدث التصميمات للخروج عن المألوف: لم يعد مقبض ذراع ناقل الحركة كما هو من ذي قبل. استمتع بتصميم يجمع بين خاصية التشغيل بلمسة زر وسحب الذراع والتي تُتيح لك خوض تجربة قيادة أكثر سلاسة إضافة إلى المزيد من المزايا والفوائد التي لا غنى عنها أيضاً. توفر لوحة التحكم ذات الأزرار الأنيقة والمريحة إضافة إلى وحدة التحكم الانسيابية وحدات تخزين ذكية ومساحات فارغة مثالية يمكنك استخدامها أثناء القيادة. كما يوجد أيضاً ناقل الحركة اليدوي، إذا كنت من محبي الطراز القديم والتقليدي.

SHIFT ELECTRONICALLY

Here's a shift in traditions: the shift knob is no longer. An astute combination of push buttons and pull levers offer a smoother driving transition. A sleek and convenient, button control panel, as well as a floating console with smart storage, offer even more clean open space. Manual shift mode is also available, should you want that more traditional approach.

مكابح الوقوف الإلكترونية (E-PKB)

يتيح نظام مكابح الوقوف الإلكترونية للسائقين تفعيل آلية التثبيت وإلغاء تفعيلها باستخدام زر، مما يؤدي إلى استخدام دواسات المكابح إلكترونياً مع العجلات بسهولة ويسر.

ELECTRONIC PARKING BRAKE (E-PKB)

For added convenience, the E-PKB allows drivers to activate and deactivate the holding mechanism with a button, causing the brake pads to be electronically applied to the wheels.



INTELLIGENT REAR VIEW MIRROR

DO MAGIC AT THE FLIP OF A SWITCH

Luggage, passengers, or even bulky cargo - if only there was a way to get a clear view in spite of having a full car. That's where the magic comes in. With this amazing mirror, it's now no longer a case of now you see them, now you don't. Gain confidence and lose the stress when you make all your obstructions disappear.

مرآة الرؤية الخلفية الذكية

أضف لمسة سحرية بضغط زر

الأمثلة أو الركاب أو حتى الحمولة الضخمة - لو كان هناك طريقة للحصول على رؤية واضحة حتى لو كانت السيارة ممتلئة. هنا تأتي روعة هذه المرآة التي كالسحر، تضمن وضوح رؤيتك عندما تحتاج إليها. استرجع ثقتك وانس أمر التوتّر على الطريق لأنّه لم يعد هناك وجود لأي عائق عليها.



مرآة الرؤية الخلفية الذكية، انتقل من المرآة إلى الشاشة بضغط زر. عند التشغيل، تعمل الكاميرا ذات الفتحة الخلفية على توسيع مجال رؤيتك الخلفية، وتضيء أوضاع الإضاءة المنخفضة، وتساعدك على رؤية العوائق للحصول على رؤية واضحة وخالية من أي تشويش.

Intelligent Rear View Mirror Go from mirror to monitor at the flip of a switch. When on, a rear hatch camera expands your rear field of vision, brightens low light conditions, and helps you see around obstructions for a completely unimpeded view.

درع السلامة القياسي من نيسان® 360 شريكك في رحلتك ومساعدك الأمين لتتعم براحة مثالية

تخيل وجود عينين إضافيتين تبحثان لك. تحقق من النقطة العمياء الخاصة بك أو شاهد ما لا يمكنك رؤيته في المستقبل. ماذا لو تلقيت بعض المساعدة عندما كنت في حاجة إليها حقاً؟ مثل قدم غير مرئية على الفرامل عندما تتوقف حركة المرور فجأة. فتقنية التنقل الذكي من نيسان شريكك في كل رحلة قيادة.

STANDARD SAFETY SHIELD® 360, YOUR PARTNER IN PEACE OF MIND

Imagine having an extra pair of eyes looking out for you. Checking your blindspot or watching what you can't see up ahead. What if you had some help when you really needed it? Like an invisible foot on the brakes when traffic suddenly stops. This is Nissan Intelligent Mobility, technology that's your partner on every drive.



نظام التحكم في الإضاءة العالية يعمل هذا النظام تلقائياً ويقوم بتغيير وضع المصابيح الأمامية إلى الضوء المنخفض من الضوء العالي والعكس لتحمل أعباء القيادة عنك وتقليلها.

High Beam Assist Automatically switches headlights to low beam from high beam and back to reduce driving burden.



النظام الذي لتنبه السائق يساعد على تنبيه السائق عند شعوره بالإجهاد أثناء رحلته أو عند القيادة غير المنتظمة وغير الحكيمة.

Intelligent Driver Alertness Helps detect driver fatigue and alerts the driver when erratic driving occurs.



نظام الرؤية الشاملة الذي مع مستشعر الأجسام المتحركة يعمل هذا النظام على تحليل إشارات الفيديو التي رصدها الكاميرات الأربعة المتصلة بالمرآب الأمامية والخلفية ومرآتي الرؤية الجانبية للسيارة.

Intelligent Around View Monitor + MOD Analyzes video signals from the four cameras attached to the front, rear and both side-view mirrors of the vehicle. Moving Object Detection also ensures that you are never caught by surprise.



نظام فرامل الطوارئ الأمامية الذي مع نظام استشعار المارة أمام السيارة يراقب سرعتك والمسافة بينك وبين السيارات أو الأشخاص المارين أمام سيارتك. وينبهك إذا كنت بحاجة إلى إبطاء سرعتك. كما يمكنه تنشيق الفرامل تلقائياً للمساعدة في تفادي الاصطدام أو التخفيف من شدة الاصطدام.

Intelligent Emergency Braking with Pedestrian Detection Monitors your speed and the distance between you and the car/person ahead, and can let you know if you need to slow down. It can even automatically engage the brakes to help avoid a collision or lessen the severity of an impact.



نظام التحذير الذكي قبل الاصطدام الأمامي يعمل هذا النظام على اكتشاف الحركات والانتقالات المفاجئة للسيارات الأخرى أمامك في نفس الحارة وذلك لتبنيك إلى احتمالية حدوث تصادم من الجهة الأمامية.

Intelligent Forward Collision Warning Detecting sudden movements of a second vehicle ahead in the same lane, alerting you to potential risk of a forward collision.



نظام التدخل في المناطق العمياء يساعدك هذا النظام في تجنب الاصطدام عند تغيير الحارة من خلال اكتشاف السيارات الموجودة في المنطقة العمياء.

Blind Spot Intervention Assists you in avoiding a collision with lane changing by detecting vehicles in the blind spot.



نظام التدخل من مغادرة حارة السير وتدخل الذكي إذا كان هناك خطر عند الانتقال بين حارات السير دون قصد، فإن النظام يومض بمؤشر ويصدر رنيناً تحذيرياً.

Intelligent Lane Departure Prevention Leaving lanes can happen by accident, that's why you'll be warned by an alarm and an indicator, while I-LDP assists in bringing the vehicle back to the lane by braking.



نظام استشعار السيارات عند الرجوع للخلف، يستشعر نظام استشعار السيارات كل ما يدور خلف سيارتك نيسان أكس-تريل، ويقوم بتحذيرك في حال كشف أي أجسام قريبة من كافة الجوانب.

Rear Cross Traffic Alert When you're backing out of a space, Rear Cross Traffic Alert watches around the rear of your X-TRAIL and can warn you about cars it detects creeping up on you from either side.



استمتع بنظام "برو بايلوت أسيست" (PROPILOT ASSIST)

قد لا تعرف ما يخفيه القدر لك ولكن سيساعدك نظام "برو بايلوت أسيست" (PROPILOT ASSIST) المتوفر في سيارة نيسان أكس-تريل على معرفة ما يدور حولك. كما سيساعدك نظام "برو بايلوت أسيست" (PROPILOT ASSIST) على معرفة حركة المرور وتجنب الازدحام ويمكنك من البقاء متمركزاً في حارة السير. اختر نظام "برو بايلوت أسيست" (PROPILOT ASSIST) واستمتع بتجربة قيادة مثالية دون صعوبات وعراقيل. ومن خلال استخدام خرائط الطرق السريعة، يمكن لنظام "برو بايلوت أسيست" (PROPILOT ASSIST) "قراءة إشارات وعلامات الطريق".

- يساعدك في معرفة انعطافات الطرق والتقاطعات والمنحدرات القادمة من خلال ضبط سرعة القيادة.
- التقيد بحدود السرعة مع القدرة على تغيير ضبط السرعة وفقاً للطريق.

AVAILABLE PROPILOT ASSIST

You may not know what's ahead, but with ProPILOT Assist, the Nissan X-TRAIL is on it. ProPILOT Assist helps you navigate traffic, while also helping to keep you centered in your lane. When you opt for ProPILOT Assist the concept of hassle-free driving rises to a new level. By utilizing freeway mapping, ProPILOT assist is able to "read the road".

- Helps smooth the way for upcoming turns, junctions, and off-ramps by adjusting your speed
- Can track posted speed limits with the ability to alter your set speed accordingly



لمسات إبداعية في كل الاتجاهات

يمكنك التواصل مع من تحب داخل السيارة بكل سهولة مع وجود مساحة كبيرة. استمتع بمقاعد أمامية ذات جلد فُحاك يدوياً ومصنوع من خامة شبه الأتيلين فائقة النعومة. كما يمكنك اصطحاب ما يصل إلى 7 أشخاص معك أثناء رحلتك. بالإضافة إلى تنظيم صندوق الأمتعة بما يتناسب مع احتياجاتك بكل سهولة ويسر. كما يمنحك نظام إدارة الأمتعة Divide-N-Hide® الموجود بالسيارة مجموعة من الفواصل القابلة للتعديل لتتمكن من تشكيل صندوق الأمتعة بستة أشكال مختلفة. ويمكنك ترتيب وتنظيم صندوق الأمتعة ليناسب مغامرتك واحتياجاتك من خلال لوحة التحكم المبتكرة الخاصة به.

PREMIUM INTERIOR – FRONT & BACK

Making connections is easy with so much room. Enjoy the premium and soft semi-aniline leather appointments and sit up to 7 people. In the cargo area, it's easy to suit the space to your needs. With the available Divide-N-Hide® cargo system, a set of adjustable dividers gives you six different configurations. You can now arrange the cargo area to suit your adventure with the innovative luggage board.



INNOVATION THAT HELPS

Got your hands full? Just swing your foot under the centre of the bumper with your intelligent key in your pocket and the liftgate will open in seconds.

الابتكار وروح التعاون والمساعدة

تشبث جيداً. فكل ما عليك فعله هو تحريك قدمك أسفل منتصف المصد وإخراج مفاتيحك الذكي من جيبك واستخدامه لتفتح باب صندوق الأمتعة في ثوانٍ.



181

حصاناً hp

244

عزم الدوران torque

POWER AND EFFICIENCY. EASY

Choose the Nissan X-TRAIL for the kind of numbers designed to exhilarate your soul and satisfy your conscience. It starts with the revolutionary 2.5L engine that can deliver low compression, then transform to provide high-compression efficiency. All of which means you get the best of both worlds in one engine. Thrilling power. Long-distance efficiency. No compromise.

القوة والكفاءة العالية وسهولة الوصول

اقتن سيارة نيسان أكس-تريل لتحصل على كل المزايا المصممة خصيصاً لتشعرك بالراحة والرفاهية ولتتمتع بتجربة قيادة مثالية. تبدأ هذه المزايا بمحرك مبتكر سعة 2.5 لتر يوفر لك معدل ضغط منخفض ثم يتحول لمحرك ذي معدل ضغط مرتفع وكفاءة عالية. كل هذا يعني أنك ستحصل على أفضل المزايا في كلتا الحالتين في محرك واحد. إضافةً إلى القوة المذهلة والكفاءة العالية عند القيادة لمسافات طويلة دون أي صعاب أو عراقيل.

تحلّ بروح المغامرة التي لا تنتهي

كن مستعداً دائماً فالمغامرات تدق بابك في أي وقت مهما كانت الأوضاع والظروف. يمكنك تفعيل نظام الدفع الرباعي الذكي الموجود بالسيارة بالاقتران المباشر وذلك للمساعدة في تعزيز استقرار وتثبيت السيارة وثباتها على الطريق. لهذا السبب تُقدم سيارة نيسان أكس-تريل ما يصل إلى خمسة أوضاع مُخصصة للقيادة لتختار منها ما يُساعدك على مواجهة جميع المواقف. اختر الوضع الأوتوماتيكي لاختيار الوضعية المثالية للقيادة اليومية تلقائياً، أو حدد أحد الأوضاع المتخصصة لمساعدتك في التعامل مع الظروف الأكثر صعوبة وتخطي الصعاب على الطريق.

ALWAYS-ON ADVENTURE

No matter the mode, adventure is always around the corner. An available Intelligent All-Wheel Drive system with direct coupling reacts almost instantly to help enhance stability and traction. That's why the Nissan X-TRAIL offers up to five drive modes for practically every scenario. Choose Auto Mode to handle your everyday drive, or select one of the specialized modes to help you tackle more challenging conditions.



وضع الطرق الوعرة من الحصى إلى الرمال إلى الأوساخ ، يتم ضبط وضع الطرق الوعرة المتوفر بشكل فريد لمساعدتك على التعود على السرعة من خلال موازنة ناقل الحركة واستجابة دواسة الوقود ، تعمل نيسان أكس-تريل على تكييف تجربتك على جميع التضاريس لتحقيق أقصى قدر من الثقة.

Off-Road Mode From gravel to sand to dirt, available Off-Road Mode is uniquely tuned to help you get up to speed. By balancing the transmission and throttle response, the Nissan X-TRAIL tailors your all-terrain experience for maximum confidence.

نمط القيادة في الجليد إذا كان أحد الطرق المفضلة لديك مُلبداً بالأتربة والغبار، فإن وضع نمط القيادة في الجليد مصمم خصيصاً لمساعدتك على تجاوز هذه الطرق والممرات. إنه يعرف التراجع عن دواسة الوقود والتحول إلى نسبة تروس أعلى، مما يساعدك على البقاء في السيطرة.

Snow Mode If one of your favorite routes has fresh powder, available Snow Mode is engineered to help you make fresh tracks. It knows to back off on the throttle and shift to a higher gear ratio, helping you stay in control.

عند تشغيل الوضع الأوتوماتيكي للقيادة اليومية يتولى هذا النظام التحكم في مستوى تدفق الوقود وتشغيل تكييف الهواء والتحكم في عجلة القيادة وشاشة عرض المعلومات وناقل الحركة لتستمتع بتجربة قيادة مريحة ومثالية. وسيتم تشغيل هذ النظام المُختار أولاً في كل مرة تقود بها السيارة حتى يتم تغييره.

Auto Mode For everyday driving, Auto Mode puts the vehicle's throttle, air-conditioning operation, steering response, information screen and transmission in the setting most suitable for comfortable driving. This model will be selected first each time the ignition is switched on.

الوضع الاقتصادي كما يتضح من اسمه، صُمم هذا الوضع الاقتصادي للمساعدة في تعزيز إمكانية توفير استهلاك الوقود. فعند اختيار هذا الوضع، يتغير المحرك وناقل الحركة Xtronic CVT (ناقل الحركة بتقنية التغيير المستمر) لمساعدتك على القيادة بأقصى قدر من الكفاءة اللازمة.

Eco Mode Like its name implies, Eco Mode is engineered to help boost fuel economy. When selected, engine and Xtronic CVT® (Continuously Variable Transmission) controls change to help you drive as efficiently as possible.

وضعية المسارات الرياضية يمكن تفعيل وضعية المسارات الرياضية وتوجيه سيارة نيسان أكس-تريل من خلال عجلة القيادة وكما يمكن من خلالها أيضاً التحكم في مستوى تدفق الوقود بصورة دقيقة. كما ستجد نفسك تتخطى الحواجز بثقة متزايدة وابتسامات عريضة وتجتاز الحواجز والمنعطفات ببراعة مثالية.

Sport Mode Dial up Sport Mode and the Nissan X-TRAIL responds with tighter steering and sharper throttle response. You respond with growing confidence and huge grins as you enter every twist and turn.

نظام التحكم في الهبوط من المنحدرات يساعد هذا النظام في جعل السير على الطرق شديدة الانحدار أسهل وأكثر سلاسة. حيث يقوم تلقائياً بتحديد سرعتك وضبطها والضغط على المكابح للحصول على سرعة ثابتة ومثالية.

Hill Descent Control Helps make going down steep roads easier and more smooth. It automatically adjusts your speed and brake pressure to apply a constant speed.



X-TRAIL N-TREK

This is where bold meets elegance. Its sleek design is accentuated with striking black accents, ensuring it stands out with sophistication and style.

أكس-تريل ن-تريك

هكذا تلتقي الجرأة بالأناقة. فتصميمها الانسيابي تبرزه لمسات سوداء لافتة تضمن تألق السيارة قلبًا وتصميمًا.



توفر المقاعد الفريدة من نوعها والمقاومة للماء في نيسان إكس-تريل متانة وسهولة لا تُضاهى، مما يجعلها مثالية لما تقدّمه الحياة من لحظات عفوية ومغامرات.

Unique waterproof seats in the X-Trail offer unmatched durability and ease, perfect for life's spontaneous, adventurous moments.



استمتع بأداء مثير مع عجلات ألومنيوم مقاس 18 بوصة. صُممت لتواقي المغامرة وذواقي الأنافة.

Experience thrilling performance with 18" alloy wheels, designed for those who crave adventure and style.

الشبك الأمامي V-Motion في نيسان إكس-تريل يرتقي بالإطلالة الدرامية إلى مستويات جديدة. بفضل لمساته السوداء الجريئة والجديدة.

With its new bold black finish, the X-Trail V-Motion grill has taken dramatic to the next level.



S 2WD	S 2WD	
<ul style="list-style-type: none"> 2.5L 4-cylinder DIG engine LED Day Time Running Light LED Headlamp w/ Auto Light LED Rear Fog Lamp LED Rear Lamp Drive Mode (Auto - Eco - Sports) Keyless + Push Ignition Start Electronic Parking Brake w/ Auto Hold Active Trace Control Engine Braking and Ride Control STD Audio + 4 Speaker + USB*1 (FR&RR TYPE-A) + Shark Fin Antenna 7" Advance Drive Assist Display (TFT) Steering Switch Control Cruise Control ORVM - Electric Adjustment + Manual Folding + LED Side Turn Indicator Driver Seat : Manual (Slide / Recline / Lift) Manual Seat : Manual (Slide / Recline) Rear Centre Armrest Fabric Seats EZ Flex Seating with 2nd-row split folding/ sliding/reclining bench seat Manual A/C + Rear A/C Duct Air Bags : Driver + Passenger + Side + Curtain Electronic Shifters Paddle Shifters Rear Parking Sensors DISC Brakes Limited Slip Differential TPMS + Easy Fill ISO FIX BA + ABD + VDC + HSA 	<ul style="list-style-type: none"> محرك DIG سعة 2.5 لتر- 4 أسطوانات أضواء نهارية LED مصابيح أمامية LED مع ضبط تلقائي لمستوى المصابيح الأمامية مصباح ليد خلفي للإضاءة عند الضباب مصابيح ليد خلفية نظام القيادة (إلكتروني - اقتصادي - رياضي) نظام فتح السيارة دون مفتاح + زر بدء التشغيل مكابح الركن الإلكترونية مزودة بفرملة تلقائية نظام التحكم النشط للحفاظ على المسار فرملة المحرك والتحكم في القيادة النظام الصوتي القياسي + 4 مكبرات صوت + وصلة USB بفتحة واحدة (أمامية وخلفية من النوع أ) + هوائي على شكل زعانف القرش شاشة عرض متقدمة لبرنامج مساعدة السائق*7 (بوصات (TFT) أدوات التحكم المثبتة على عجلة القيادة نظام تثبيت السرعة مرآة الرؤية الخلفية الخارجية - تعديل كهربائي + طي يدوي + مؤشر انعطاف جانبي بإضاءة LED مقعد السائق: يدوي (انزلاق/ إمالة للظهر/ رافعة لمستوى الجلوس) المقعد اليبدي: يدوي (انزلاق/ إمالة للظهر) مسند ذراع مركزي خلفي فرش المقاعد مقاعد مرنة سهلة الحركة. كما أن مقاعد الصف الثاني قابل للإمالة/ الانزلاق/ إمالة للظهر مكيف هواء يدوي + مبرد خلفي الوسائد الهوائية: عند السائق + الركاب + بالجوانب + الوسادة الهوائية الستائرية ناقلات الحركة الأوتوماتيكية ناقلات الحركة شبه الأوتوماتيكية مستشعرات صف السيارة الخلفية كابح قرصي تروس تقاضلية محدودة الانزلاق نظام مراقبة ضغط الهواء في الإطارات + نظام التنبيه عند امتلاء الهواء في الإطارات نظام ارتباط مقاعد سلامة الأطفال نظام المساعدة في الفرامل + نظام الفرامل Ebd+ نظام التحكم الديناميكي + مساعدة بداية صعود المنحدرات 	  
<p>OPTIONAL:</p> <ul style="list-style-type: none"> 3rd Row / 7 Seater 	<p>اختياري:</p> <ul style="list-style-type: none"> ثلاثة صفوف/ 7 مقاعد 	

SV 4WD	INCLUDES S 4WD EQUIPMENT PLUS:	يتضمن كافة تجهيزات نظام الدفع الرباعي إضافة إلى:	بنظام الدفع الرباعي SV
<ul style="list-style-type: none"> 3rd Row / 7 Seater Remote Engine Starter Front and Rear parking Sensors Leather Steering Wheel Mirror - Auto Dimming Dual Zone Climate Control 8" AIVI w/ Display Audio + 6 Speakers Rear View Camera Driver Seat : Power (Slide + Recline + Lift + Tilt + Lumbar) Assist Seat : Manual (Slide + Recline) Front LED Fog Lamp 18" Alloy Wheel Panoramic Sunroof High Beam Assist I-FEB + I-FCW + DAA + I-LDW + I-LDP + BSW + BSI + RCTA 			<ul style="list-style-type: none"> ثلاثة صفوف/ 7 مقاعد مفتاح تشغيل المحرك عن بُعد أجهزة استشعار ركن أمامية وخلفية عجلة قيادة مغطاة بالجلد المرآة - تعقيم ذاتي جهاز مزدوج للتحكم بدرجات حرارة الجو نظام الترفيه والمعلومات الصوتي داخل السيارة 8 بوصات مزود بشاشة عرض الملفات الصوتية + 6 مكبرات صوت كاميرا الرؤية الخلفية مقعد السائق: آلي (انزلاق + إمالة للظهر + رافعة لمستوى الجلوس + إمكانية الميل + دعامة للظهر) رافع المقعد: يدوي (انزلاق + إمالة للظهر) مصباح ضبابي أمامي LED عجلات أومنيوم مقياس 18 بوصة فتحة سقف بانورامية نظام التحكم في الإضاءة العالية نظام فرامل الطوارئ الأمامية الذكي + نظام التحذير قبل الاصطدام الأمامي + نظام مساعدة تبييه السائق + نظام التحذير من مغادرة حارة السير الذكي + نظام منع مغادرة حارة السير الذكي + نظام التحذير من النقاط العمياء + نظام التذلل الذكي في النقاط العمياء + نظام إنذار استشعار السيارات القادمة من الخلف
<p>OPTIONAL:</p> <ul style="list-style-type: none"> I - AVM + MOD Genuine Leather Seat Rear Power Lift Gate - Motion Sensing 12.3" A-IVI with NAVI + 10 Bose Speaker 			<p>الاختيارات:</p> <ul style="list-style-type: none"> نظام الرؤية الشاملة الذكي مع مستشعر الأجسام المتحركة مقاعد جلد أصلية باب خلفي يفتح كهربائياً - يعمل بخاصية استشعار الحركة شاشة بنظام ملاحي A-IVI قياس 12.3 بوصة + 10 مكبرات صوت Bose

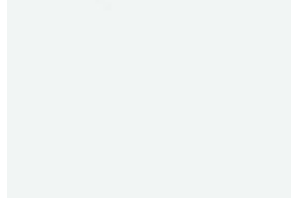
SL 4WD	INCLUDES SV 4WD EQUIPMENT PLUS:	تتضمن كافة تجهيزات نظام الدفع الرباعي إضافة إلى:	SL 4WD
<ul style="list-style-type: none"> I-AVM + MOD 12.3" A-IVI with NAVI + 10 Bose Speaker Rear Power Lift Gate - Motion Sensing 12.3" Advance Drive Assist Display (TFT) ORVM - Electric Adjustment + Auto Folding + LED Side Turn Indicator Wireless Charger Driver Seat : Power (Slide + Recline + Lift + Tilt + Lumbar) Assist Seat : Power (Slide + Recline) Smart Rear View Mirror Heads Up Display ICC + LKA ProPILOT (AD1) 19" Alloy Wheel Semi Aniline Soft Genuine Leather with Quilting (TAN) 			<ul style="list-style-type: none"> نظام الرؤية الشاملة الذكي مع مستشعر الأجسام المتحركة شاشة بنظام ملاحي A-IVI قياس 12.3 بوصة + 10 مكبرات صوت Bose باب خلفي يفتح كهربائياً - يعمل بخاصية استشعار الحركة شاشة عرض متقدمة لبرنامج مساعدة السائق* 12.3 بوصة (TFT) مرآة الرؤية الخلفية الخارجية - تعديل كهربائي + طي تلقائي + مؤشر انعطاف جانبي بإضاءة LED شاحن لاسلكي مقعد السائق: آلي (انزلاق + إمالة للظهر + رافعة لمستوى الجلوس + إمكانية الميل + دعامة للظهر) رافع المقعد: آلي (انزلاق + إمالة للظهر) مرآة الرؤية الخلفية الذكية شاشة العرض على الزجاج الأمامي تقنية التحكم الذكي في ثبات السرعة مع خاصية إبقاء السيارة داخل حارة السير لنظام "يرو بايلوت أسيسست" (AD1) عجلات أومنيوم مقياس 19 بوصة جلد شبيه الأنيلين باللون البني مزود ببطانة (TAN)
			

NISSAN INTELLIGENT MOBILITY

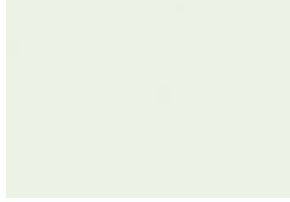
- Smart Rear View Mirror (SRVM)
- Intelligent Emergency Braking (I-EB)
- Intelligent Forward Collision Warning (I-FCW)
- Rear Cross Traffic Alert (RCTA)
- Intelligent Lane Departure Warning (I-LDW)
- Intelligent Lane Departure Prevention (I-LDP)
- Driver Alert Assistance (DAA)
- Intelligent Around View Monitor with Moving Object Detection (I-AVM + MOD)
- Lane Keep Assist (LKA)
- Intelligent Cruise Control (ICC)
- Blind Spot Intervention (BSI)
- Blind Spot Warning (BSW)
- مرآة الرؤية الخلفية الذكية (SRVM)
- نظام فرامل الطوارئ الأمامية الذكي (I-EB)
- نظام التحذير قبل الاصطدام الأمامي (I-FCW)
- نظام إنذار استشعار السيارات القادمة من الخلف (RCTA)
- نظام التحذير من مغادرة حارة السير الذكي (I-LDW)
- نظام منع مغادرة حارة السير الذكي (I-LDP)
- نظام مساعدة تنبيه السائق (DAA)
- نظام الرؤية الشاملة الذكي مع مستشعر الأجسام المتحركة (I-AVM +MOD)
- خاصية إبقاء السيارة داخل حارة السير (LKA)
- تقنية التحكم الذكي في ثبات السرعة (ICC)
- نظام التذلل الذكي في النقاط العمياء (BSI)
- نظام التحذير للنقاط العمياء (BSW)



CHOOSE YOUR COLOR



أبيض ثلجي
Glacier White



أبيض لؤلؤي ثلاثي الطبقات
Pearl White TriCoat



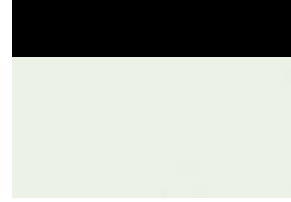
معدني فضي لامع
Brilliant Silver Metallic



رمادي معدني
Gun Metallic



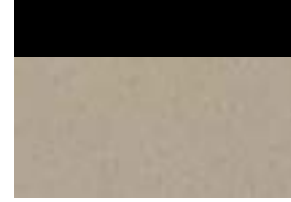
رمادي لؤلؤي داكن
Boulder Gray Pearl



درجتان من اللون الأبيض اللؤلؤي
ثلاثي الطبقات / أسود حالك
Two-tone Pearl White
TriCoat / Super Black



درجتان من اللون الرمادي الداكن
أبيض لؤلؤي / أسود حالك
Two-tone Boulder Gray
Pearl / Super Black



درجتان من اللون الفضي الشمبانيا
معدني / أسود حالك
Two-tone Champagne Silver
Metallic / Super Black



درجتان من اللون البرتقالي الذي يشبه
غروب الشمس
كرومافلاير® / أسود حالك
Two-tone Sunset Drift
ChromaFlair® / Super Black



درجتان من الأزرق المعدني
معدني / أسود حالك
Two-tone Caspian Blue
Metallic / Super Black



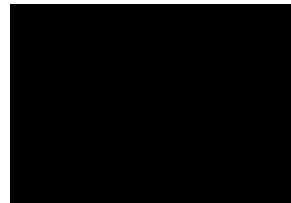
فضي معدني شمبانيا
Champagne Silver Metallic



أحمر كهرماني قرمزي
Scarlet Ember Tintcoat



أزرق معدني
Caspian Blue Metallic



أسود حالك
Super Black

CHOOSE YOUR INTERIOR



قماش من الفحم
Charcoal Cloth
S | SV



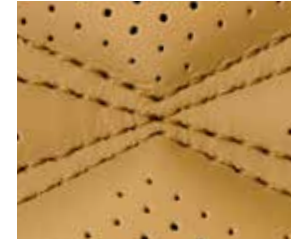
قماش أسود
Black Cloth
S | SV



جلد أسود
Black Leather
SV



مكسوة بالجلد باللون الرمادي
Gray Leather
SV



جلد شبيه الأنيلين باللون البني
Tan Semi-aniline Leather
SL

يمكنك اختيار التصميم الداخلي المناسب لك

■ Standard

■ قياسي

Nissan has taken care to ensure that the color swatches presented here are the closest possible representations of actual vehicle colors. Swatches may vary slightly due to the printing process and whether viewed in daylight, fluorescent or incandescent light. Please see the actual colors at your dealer.

حرصت نيسان على ضمان أن عينات الألوان المعروضة هنا هي أقرب ما تكون للألوان الحقيقية للسيارة الفعلية. قد تختلف العينات قليلاً بسبب عملية الطباعة وتأثير ضوء النهار أو ضوء المصباح الفلوري أو الضوء المتوهج. يُرجى الاطلاع على الألوان الحقيقية لدى الوكيل الأقرب لديك.

قد تطرأ تعديلات على المواصفات والميزات تبعاً لمتطلبات السوق. يُرجى استشارة وكيلك المحلي.

Features and specifications are subject to change depending on market and grade. Please consult your local dealer.

Turn brand-new into all you

إضفاء روح جديدة على العلامة لتناسبك تماماً



Left: Nissan X-TRAIL Platinum AWD shown in Two-tone Champagne Silver Metallic / Super Black with Exterior Ground Lighting, Side Window Deflectors, Chrome Rear Bumper Protector, Splash Guards, Rear Underbody Trim, Roof Rail Crossbars, and Affiliated: Yakima® ForkLift — Fork Mounted Bike Rack.

Right: Nissan X-TRAIL Platinum AWD shown in Caspian Blue Metallic with LED Fog Lights, Exterior Ground Lighting, Hood Wind Deflector, Side Window Deflectors, Splash Guards, Front Underbody Trim, Roof Rail Crossbars, Affiliated: Yakima® LoadWarrior — Cargo Basket, and optional equipment.

اليسار: تتميز سيارة الدفع الرباعي أكس-تريل بلاينيوم من نيسان بلونين مميزين فضي معدني / أسود حالك إضافة إلى إضاءة أرضية خارجية ومصدات نوافذ جانبية وواقى المصد الخلفي المصنوع من الكروم ومصدات واقية للإطارات وحافة أمامية للهيكل السفلي للسيارة وعوارض قضبان السقف. وملحقاتها تشمل: رافعة من Yakima® لتثبيت الدراجات على سطح السيارة عن طريق حامل دراجات هوائية.

اليمن: تتميز سيارة الدفع الرباعي أكس-تريل بلاينيوم من نيسان بلونها الأزرق المعدني والمزودة بمصابيح ضباب LED وإضاءة أرضية خارجية ومصد للهواء على غطاء المحرك ومصدات نوافذ جانبية ومصدات واقية للإطارات وحافة أمامية للهيكل السفلي للسيارة وعوارض قضبان السقف. وملحقاتها تشمل: شبكات حمل الأمتعة من Yakima®- شبكات للأمتعة والمعدات الاختيارية.

CHOOSE YOUR ACCESSORIES

- أ- مصابيح الإضاءة الصغيرة الأمامية**
هي عبارة عن حزمة ضوئية تعمل على تعزيز الرؤية لمسافات بعيدة مما يُضفي تأثيرات ولمسات ضوئية متطورة.
- ب- المصدات الواقية للإطارات**
• المحافظة على سيارتك نيسان من الأوساخ غير المرغوب فيها نتيجة السير داخل برك الطين.
• تساعد المصدات الواقية للإطارات المصممة لتناسب مع فتحات العجلات. على منع الأوساخ والحطام من خدش السطح الخارجي للإطارات وإتلافها.
• إضفاء مزيد من الرقي والأناقة للسيارة إضافة إلى المساعدة في حماية جوانب سيارتك من الأوساخ.
- ج- أنواع وضع القدم المضئنة**
• إضاءة مدخل السيارة وحماية العتبات الأمامية.
• تمييز ملحقات الألومنيوم المصقول بإمكانية إضاءة عتبات سيارة نيسان أكس-تريل.
- د- عوارض قضبان السقف**
• تندمج العوارض الفولاذية مع قضبان السقف الموجودة بطريقة مثالية.
• أضف ملحقات قضبان السقف لتحصل على مزيد من خيارات حمل الأمتعة وذلك عند إضافة عوارض قضبان السقف.
- هـ- مُنظّم أغراض قابل للإزالة**
يمكنك وضع أكثر مما كنت تعتقد من خلال حواجز صندوق الأمتعة التي يمكنك من تخصيص المساحة - وتتميز تلك الحواجز بأنها قابلة للطّي لتتمكن من تخزينها في حال عدم استخدامها.
- و- مداس للأرضية وصندوق الأمتعة**
• صنعت مداسات نيسان للأرضيات من مواد عالية الجودة وتناسب كافة الاحتياجات والأذواق.
• تتميز المداسات الموجودة تحت أقدام السائق والركاب في المقاعد الأمامية بوجود عروة معدنية/ دبابيس لتثبيتها في أماكنها.
- ز- عدة الطوارئ***
عدة إسعافات أولية وطفاية حريق ومقياس ضغط الهواء في الإطارات.

- A. Front Grille Illumination**
An illumination package that further enhances quality with sophisticated lighting effects.
- B. Splash Guards**
• Save your Nissan from an unwelcome mud bath.
• Contoured to match wheel openings, Splash Guards help prevent dirt and debris from nicking and scratching the finish.
• Add value and style while helping protect the sides of your vehicle.
- C. Illuminated Kick Plates**
• Light up your entrance and protect your front sills.
• Brushed-aluminum inserts feature illuminated X Trail.
- D. Roof Rail Crossbars**
• Steel bars integrate into existing roof rails.
• Add roof rail attachments and increase your cargo-carrying options when you get Roof Rail Crossbars.
- E. Removable Tote Cargo Organizer**
Can fit more than you think with dividers that let you customize the space- Collapsible for easy storage when not in use.
- F. Floor & Trunk Mat**
• Nissan Carpeted Floor Mats are made of high-quality material and are custom-fit.
• Driver and front-passenger mats secure with a grommet hole/ positioning hook system.
- G. Emergency Kit***
First Aid Kit , fire extinguisher & tyre Pressure gauge.

Additional Accessories:

- Rear USB Charging Ports
- Security Impact Sensor
- Wireless Smartphone Charger
- Remote Engine Start
- Clear Hood Protector
- Frameless Auto-dimming Rearview Mirror w/Universal Remote
- Cargo Blocks/Stabilizers
- Removable Tote Cargo Organizer
- Seat Cover w/Storage
- Rear Bumper Protector
- And More

ملحقات إضافية:

- منافذ شحن USB خلفية
- نظام الأمان ومستشعر الصدمات
- شاحن هواتف ذكية لاسلكي
- مفاتيح تشغيل المحرك عن بُعد
- واقى غطاء المحرك الشفاف
- مرآة رؤية خلفية ذاتية التعتيم بدون إطار
- مع جهاز تحكم عن بعد عالمي
- حواجز صندوق الأمتعة/ المثبتات
- مُنظّم أغراض قابل للإزالة
- غطاء مقعد مع وجود مساحة لوضع الأغراض
- واقى المصد الخلفي
- وغيرها الكثير

** قد تطرأ تعديلات على المواصفات والمزايا تبعاً لمتطلبات السوق. لذا يُرجى الرجوع إلى وكيلك المحلي.

“Local Accessory, for T&C please check with your respective dealer”

Features and specifications are subject to change depending on market and grade. Please consult your local dealer.

اختر الإكسسوارات المناسبة لك



DIMENSIONS/CAPACITIES/WEIGHTS/FUEL						
Mechanical Features	S			SV	SL	
Drive	2WD		4WD			
Engine	I4 - PR25DD					
Displacement cc	2,488					
Max Power gross	181 hp @ 6,000 rpm					
Max Torque gross	244 Nm @ 3,600 rpm					
Transmission	XTRONIC CVT					
Fuel System	Direct Injection					
Suspension	FR : Independent Strut / RR: Multi Link					
Dimension , Weight, Capacity Performance						
Overall Length	4,680					
Overall Width without mirrors (mm)	1,840					
Overall Width with mirrors (mm)	2,065					
Overall Height (unladen) (mm)	1,730					
Wheelbase (mm)	2,705					
Minimum running ground clearance (mm)	212					
Ground Clearance (mm)						
Seating capacity	5	7	5	7	7	7
Fuel tank (litre.)	55					
Fuel Economy	16.1	15.9	15.7	15.7	15.4	15.4
Wheels	17» Alloy			18» Alloy	19» Alloy	
Curb weight, unladen kg	1,539	1,596	1,581	1,638	1,685	1,695
Gross Vehicle Weight kg	1,970	2,160	2,025	2,275	2,275	2,275
Overhang - Front (mm)	935					
Overhang - Rear (mm)	1,040					
Head room (front / rear) - (mm)	1,050 / 1,000			999 / 960		
Leg room (front / rear) -(mm)	1,095 / 892					
Hip room (front / rear) -(mm)	1,374 / 1,274					
Shoulder room (front / rear) -(mm)	1,451 / 1,422					

الأبعاد/ السعات/ الوزن/ الوقود						
SL	SV	S			المزايا الميكانيكية	
قيادة			نظام الدفع الرباعي		نظام الدفع الثنائي	
المحرك			I4 - PR25DD			
الإزاحة (سنتيمتر مكعب)			2,488			
إجمالي القوة القصوى			181 حصاناً عند 6,000 دورة / دقيقة			
إجمالي قوة عزم الدوران			244 نيوتن متر عند 3,600 دورة في الدقيقة			
ناقل الحركة			XTRONIC CVT			
نظام الوقود			نظام حقن مباشر للوقود			
نظام التعليق			الأمامي: نظام التعليق الأمامي المستقل مع مصدات / الخلفي: متعدد الروابط			
الأبعاد والأوزان والسعة والأداء						
الطول الكلي			4,680			
العرض الكلي دون المرايا (ملم)			1,840			
العرض الكلي مع المرايا (ملم)			2,065			
الارتفاع الكلي (السيارة غير محملة) (ملم)			1,730			
قاعدة العجلات (مم)			2,705			
الحد الأدنى للارتفاع عن الأرض (مم)			212			
الحد الأدنى للارتفاع عن الأرض (مم)						
سعة المقاعد			7	7	5	7
خزان الوقود (لتر)			55			
التوفير في استهلاك الوقود			15.4	15.4	15.7	15.7
العجلات			ألومنيوم مقاس 17 بوصة		ألومنيوم مقاس 18 بوصة	ألومنيوم مقاس 19 بوصة
وزن السيارة دون حمولة (كجم)			1,695	1,685	1,638	1,581
الوزن الإجمالي للسيارة (كجم)			2,275	2,275	2,275	2,025
المحور- الأمامي (ملم)			935			
المحور- الخلفي (ملم)			1,040			
المساحة المخصصة للرأس (الأمامية/ الخلفية)-(مم)			960 / 999		1,000 / 1,050	
المساحة المخصصة للساقين (الأمامية/ الخلفية)-(مم)			892 / 1,095			
المساحة المخصصة للفتحين (الأمامية/ الخلفية)-(مم)			1,274 / 1,374			
المساحة المخصصة للكتفين (الأمامية/ الخلفية)-(مم)			1,422 / 1,451			